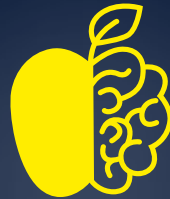


ACHTUNG!  
Terminänderungen



STREHLOW  
*Wissenswelten*

**03**

**RECHTLICHE ASPEKTE IN DER PFLEGE**

Fort- & Weiterbildungsangebot 2020

## ➔ WEITERE FORT- & WEITERBILDUNGSANGEBOTE ENTDECKEN ...

- 01 **Erfolgreich führen in der Pflege**
- 02 **Medizinisch-pflegerische Fachthemen**
- 03 **Rechtliche Aspekte in der Pflege****
- 04 **Die eigene Gesundheit im Blickpunkt**
- 05 **Beatmung & Intensivpflege**



Auf unserer Homepage informieren wir zum kompletten Angebotsspektrum und stellen Ihnen unser Informationsmaterial zum **Download** bereit.

## ➔ INHALT

### RECHTLICHE ASPEKTE IN DER PFLEGE | Weiterbildungen & Seminarreihen

<b>Organisatorisches &amp; Anmeldung</b> .....	<b>04</b>	<b>Tagesseminare</b> .....	<b>08</b>
Das Wissenswelten-Team .....	04	Neues aus dem Arbeitsrecht in der Pflege .....	10
Anmeldung, Anfahrt und Kontakt .....	05	Dienstplangestaltung nach dem Arbeitszeitgesetz .....	11
Fördermöglichkeiten .....	06	Expertenstandards und deren Umsetzung in der stationären Pflege zur Vorbereitung auf die MDK Qualitätsprüfung .....	12
Unsere Seminarstruktur .....	07	MDK kompakt - Gut vorbereitet auf den MDK .....	13
		Heute schon eine gute Vorsorge treffen (Patientenverfügung & Vorsorgevollmacht) .....	14
		Existenzgründung & Betreuung einer Tagespflege .....	15

Zur besseren Lesbarkeit haben wir in dieser Broschüre auf weibliche Wortformen verzichtet. Selbstverständlich beziehen sich alle Informationen und Angaben auf Frauen und Männer.

## Sehr geehrte Gesundheitsfachkräfte,

die Versorgung des Patienten ist nicht die alleinige Aufgabe von Pflegefachkräften. Administrative Arbeiten nehmen eine ebenso wichtige Rolle ein, denn sie müssen transparent und nachvollziehbar die Patientensituation für die Pflege- und Krankenkassen sowie für den MDK belegen.

Ebenso wichtig wie eine lückenlose Dokumentation ist das Einhalten hygienischer Standards und Richtlinien sowie das Verinnerlichen von rechtlichen Anforderungen.

Tauchen Sie mit uns in die Welt des Wissens ein.

**Das Team der Strehlow Wissenswelten begrüßt Sie gern!**



## → ORGANISATORISCHES & ANMELDUNG

Unsere Weiterbildungen sind mit einem festen Termin organisiert. Wünschen Sie sich dennoch ein Inhouse-Seminar, so können wir individuelle Termine und Inhalte mit Ihnen gemeinsam planen.

### BERATUNG UND ANMELDUNG

Für eine persönliche Beratung erreichen Sie uns telefonisch oder per E-Mail täglich von 07:30 bis 15:30 Uhr.

**Tel.:** 0391 / 55 72 91 40

**E-Mail:** [wissenswelten@strehlow.info](mailto:wissenswelten@strehlow.info)

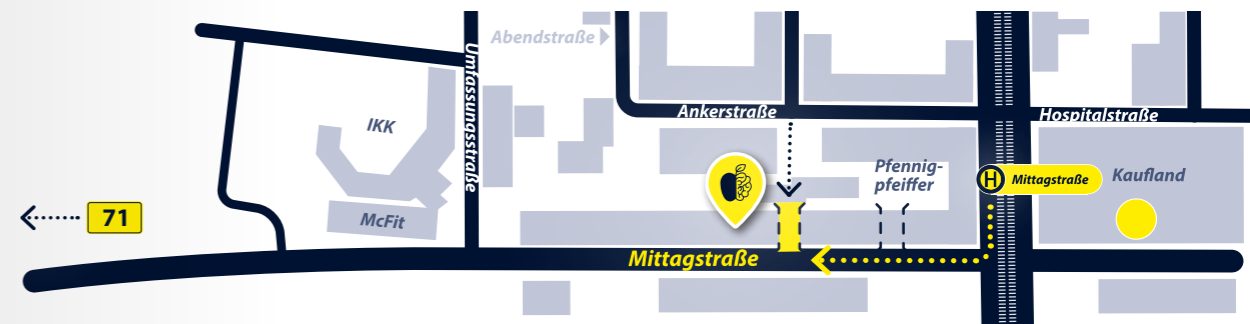
Bei Interesse senden wir Ihnen unser Anmeldeformular zu oder Sie besuchen unsere Website [www.strehlow-wissenswelten.de](http://www.strehlow-wissenswelten.de). Hier finden Sie unsere **Wissensdatenbank** aus der Sie das Formular jederzeit herunterladen können. Unsere AGB´s sowie Hinweise zum Datenschutz finden Sie ebenfalls online.

### VERANSTALTUNGSORT UND ANSCHRIFT

**Strehlow Wissenswelten**  
**Mittagstraße 1a**  
**39124 Magdeburg**

(Eingang im Durchgang. Sie finden uns im 2.OG.)

**Hinweise zur Anfahrt:** Vor Ort befinden sich keine frei zugänglichen Parkflächen. Bei Anfahrt mit dem PKW nutzen Sie bitte die Parkflächen in den umliegenden Straßen (Abendstraße, Ankerstraße, Colbitzer Straße; siehe Anfahrtsskizze)



## → WISSEN FÖRDERN – MIT DEN STREHLOW WISSENSWELTEN

Wir sind ein zertifizierter Bildungsträger nach AZAV. Sämtliche Qualifizierungen sind zertifiziert und werden jährlich auf ihre Qualität hin überprüft.

### FÖRDERMÖGLICHKEITEN

#### Bundesagentur für Arbeit

##### BILDUNGSGUTSCHEINE

- um bei Arbeitslosigkeit beruflich wieder eingegliedert zu werden
- um eine konkret drohende Arbeitslosigkeit abzuwenden

##### BESCHÄFTIGTENFÖRDERUNG

(WeGebAU und Förderung über das Qualifizierungschancengesetz)

- Qualifizierung von Beschäftigten in kleineren & mittleren Unternehmen

Anzahl im Betrieb Beschäftigter	10 bis < 250	250 bis < 2500	2500 und mehr
Selbstbeteiligung an Bildungskosten	50 % *	75 %	85 %

\* bei weniger als 10 Beschäftigten werden 100 % der Bildungskosten erstattet

#### Deutsche Rentenversicherung

- Bezuschussung von Umschulungen aus gesundheitlichen Gründen

#### Investitionsbank Sachsen-Anhalt

- Programm "Sachsen-Anhalt WEITERBILDUNG BETRIEB" (für Firmenkunden)
- Programm "Sachsen-Anhalt WEITERBILDUNG DIREKT" (für Privatkunden)

### FORTBILDUNGSPUNKTE SAMMELN ...

... über die Registrierungsstelle für beruflich Pflegende



## → WIR UNTERSTÜTZEN SIE!

Die unterschiedlichen Akteure im Gesundheitswesen müssen durch den immer stärker werdenden Druck in der Pflegebranche zu einer Einheit verschmelzen. Durch unsere drei Stufen der Wissensvermittlung sollen Basiskenntnisse erworben und erweitert, Erfahrungen ausgetauscht und die Akzeptanz sowie das gegenseitige Verständnis gefördert werden.

Experten aus der Pflege und Therapie, Juristen sowie Akteure des medizinischen Fachhandels geben den Seminaren einen modernen, praxisbezogenen Charakter, orientieren sich an den Erwartungen wie Vorkenntnissen der Teilnehmenden und vermitteln Insider-Wissen verständlich.

### 01 – AUFBAUSEMINARE

- entsprechen Qualifizierungen oder Seminarreihen
- Seminare mit vertiefendem Fortbildungscharakter
- zum Ausbau des eigenen Basiswissens

*Beantragen Sie Fördermöglichkeiten. Gerne unterstützen wir Sie dabei. RbP-Punkte sammeln!*

### 02 – BASISSEMINARE

- vermitteln Grundlagen innerhalb von ein bis zwei Tagen
- erweitern Wissen um weitere Themenfelder

*Tagesseminare können ebenfalls als Inhouse-Schulungen durchgeführt werden. Gerne erstellen wir Ihnen ein individuelles Fortbildungskonzept. RbP-Punkte sammeln!*

### 03 – IMPULSSEMINARE

- impulsive und kompakte Wissensvermittlung
- als Inhouse-Seminar bei Ihnen vor Ort
- entweder als einzelne Module oder als Modulreihen buchbar

*• kosteneffizient  
• maßgeschneidert  
• flexibel vor Ort  
• keine Fahrt- und Ausfallkosten für Mitarbeiter  
• gemeinsames Lernen fördert das Wir-Gefühl*



**UNSER BILDUNGSANGEBOT**  
TAGESSEMINARE

RA-M2

## Neues aus dem Arbeitsrecht in der Pflege

### Termine

30.04.2020 **30.06.2020**

08:00 – 12:15 Uhr

### Zielgruppe

Führungskräfte und Personalverantwortliche  
aus Pflegeunternehmen

### Abschluss

Teilnahmebescheinigung

### Kosten

69,00 € zzgl. MwSt.

Das Seminar gibt Einblick in die Grundlagen und die aktuelle Rechtsprechung des Arbeitsrechts für Führungskräfte.

Ob Kündigung oder Recht auf Urlaub – das Arbeitsrecht wird zur Herausforderung, insbesondere weil in Zeiten des Fachkräftemangels mehr Fingerspitzengefühl denn je gefragt ist. Unser Rechtsanwalt gibt Einblick in die neusten Fragen der Urlaubsrechtsprechung des europäischen Gerichtshofs sowie in die Grundlagen der Kündigungsmöglichkeiten bei mangelndem Fachpersonal.

Des Weiteren zeigt der Referent aus rechtlicher Sicht die Möglichkeiten der Dienstplangestaltung auf.

---

#### INHALTLICHE SCHWERPUNKTE

---

- Kündigungen
- Urlaubsrechtsprechung
- Dienstplangestaltung

In unserem Intensivseminar erhalten verantwortliche Pflegefachkräfte einen Überblick über die Erstellung korrekter Dienstpläne. Die Ausgestaltung ist eine komplexe Angelegenheit, worauf unser Dozent hilfreiche rechtliche Tipps sowie Ideen moderner Arbeitszeitmodelle geben kann.

---

#### INHALTLICHE SCHWERPUNKTE

---

- Definition Arbeitszeit, Ruhezeit und Ruhepausen
- Nachtarbeit / Sonn- und Feiertagsarbeit
- Jugendschutz
- Urlaubsanspruch
- Arbeitsunfähigkeit / Arbeitsunfähigkeit im Urlaub
- MDK-Anforderungen an den Dienstplan
- Dienstplanerstellung

RA-M7

## Dienstplangestaltung nach dem Arbeitszeitgesetz & dem Arbeitsrecht (intensiv)

### Termine

29.10.2020

08:00 – 12:15 Uhr

### Zielgruppe

Führungskräfte und Personalverantwortliche  
aus Pflegeunternehmen

### Abschluss

Teilnahmebescheinigung des Bildungsträgers

### Kosten

69,00 € zzgl. MwSt.

## RA-M6

### Expertenstandards und deren Umsetzung in der stationären Pflege

#### Vorbereitung auf die MDK Qualitätsprüfung

##### Termine

27.05.2020 **28.08.2020**

08:00 – 15:00 Uhr

##### Zielgruppe

Heimleitungen, Pflegedienstleitungen,  
Wohnbereichsleitungen und Fachkräfte, die mit  
der Umsetzung der neuen Richtlinien der  
Qualitätsprüfung befasst sind.

##### Abschluss

Teilnahmebescheinigung

##### Kosten

109,00 € zzgl. MwSt.

inklusive Verpflegung

Ab Herbst 2019 wurde ein neues Verfahren zur Prüfung und Darstellung der Pflegequalität in vollstationären Pflegeeinrichtungen eingeführt. Das System der internen Qualitätssicherung, der externen Qualitätsprüfung und der Qualitätsdarstellung wird dabei grundlegend neugestaltet.

Das Seminar umfasst das gesamte neue Qualitätssicherungsverfahren von den qualitätsrelevanten Informationen über die halbjährliche Erhebung und Meldung der Versorgungsergebnisse bis hin zu der externen Qualitätsprüfung. Weiterhin werden praxisrelevante Hinweise zur Umsetzung in der Pflegedokumentation und der Anpassung des Qualitätsmanagements gegeben.

#### INHALTLICHE SCHWERPUNKTE

- die Qualitätsindikatoren in der MDK Prüfung
- Welche Rechte haben die Prüfer während der Prüfung?
- Wie kann ich als Heimleitung oder PDL den Prozess der Prüfung steuern und begleiten?
- Welche Informationen müssen in welcher Form der Datenerhebung gemeldet werden? Daten sammeln und bearbeiten.
- Wie kann die Pflegedokumentation umgestellt werden?
- Pflegeprozess lenken und leiten, denn gute Vorbereitung führt zu guten Ergebnissen in der Prüfung
- Was müssen die Mitarbeiter wissen, um die Prüfung begleiten zu können?

Jährlich erfolgen bundesweit Qualitätsprüfungen in ambulanten Pflegeeinrichtungen. Diese führen oft zu Unsicherheiten bei allen Beteiligten. Mit Hilfe des Seminars vertiefen Sie die rechtlichen Anforderungen und lernen die Schwerpunkte der Prüfung kennen. Der Dozent gibt Ihnen Tipps und praxiserprobte Hinweise zu Ihrem Pflegedokumentationssystem sowie zur Umsetzung der Anforderungen unter Berücksichtigung der Qualitätsprüfungs-Richtlinien (QPR).

#### INHALTLICHE SCHWERPUNKTE

- wesentliche Vorschriften im Qualitätsmanagement (QPR) der ambulanten Pflege
- Schwerpunkte der Prüfung (Vorbereitung, Ablauf, Auswertung)
- Pflegedokumentationssystem
- effektive Umsetzungsstrategien unter Beachtung der Merkmale der Einrichtung (Größe, Klienten- und Mitarbeiterstruktur)

## RA-M3

### MDK Kompakt Gut vorbereitet auf den MDK in ambulanten Pflegeeinrichtungen

##### Termine

**09.07.2020** 12.05.2020

08:00 – 12:15 Uhr

##### Zielgruppe

Qualitätsbeauftragte, Pflegedienstleiter,  
Pflegefachkräfte in der ambulanten Pflege

##### Abschluss

Teilnahmebescheinigung

##### Kosten

69,00 € zzgl. MwSt.

## RA-M8

### Heute schon eine gute Vorsorge treffen (Patientenverfügung & Vorsorgevollmacht)

#### Termine

~~31.03.2020~~ **22.09.2020**

08:00 – 12:15 Uhr

#### Zielgruppe

Pflegefachkräfte, Pflegehilfskräfte, Interessierte anderer Berufsgruppen, Betreuungskräfte, Angehörige

#### Abschluss

Teilnahmebescheinigung

#### Kosten

69,00 € zzgl. MwSt.

Eine nichtvorhandene Vorsorge kann im Krankheitsfall eine erhebliche zusätzliche Belastung für Angehörige bedeuten und stellt das Pflegepersonal oft vor Gewissens-, Handlungs- und Verhaltenskonflikte. In der Patientenverfügung werden Festlegungen für einen noch nicht absehbaren Fall der Einwilligungsunfähigkeit getroffen. Die gesetzlichen Anforderungen haben sich jedoch an eben diesen Fall erhöht und bedeuten eine konzentriertere Formulierung, um strafrechtlich abgesichert zu sein.

In diesem Seminar erhalten Sie einen Überblick über geeignete Vorsorgemaßnahmen und deren Ausformulierung.

---

#### INHALTLICHE SCHWERPUNKTE

---

- gesetzliche Betreuung
- Vorsorgevollmacht
- Patientenverfügung
- haftungsrechtliche Fragen

Tagespflegeeinrichtungen stellen aufgrund des Leistungsrechts im SGB XI eine sinnvolle Ergänzung zum Leistungsspektrum ambulanter Pflegedienste dar. Die Fortbildung richtet sich an Inhaber ambulanter Pflegedienste und Betreiber sonstiger Einrichtungen im Leistungsbereich des SGB XI.

Gegenstand des Seminars sind sowohl betriebswirtschaftliche Grundlagen zur Existenzgründung, als auch rechtliche Rahmenbedingungen. Sie erhalten die notwendigen Kenntnisse und Einblicke in leistungsrechtliche Aspekte und strukturelle Anforderungen zur Gründung einer Tagespflege.

---

#### INHALTLICHE SCHWERPUNKTE

---

- betriebswirtschaftliche Aspekte
- rechtliche Rahmenbedingungen
- strukturelle Anforderungen (z. B. Räumlichkeiten, Personal, Öffnungszeiten, Fahrdienst)
- leistungsrechtliche Grundlagen
- Refinanzierung
- Vorbereitung
- Zulassungsverfahren

## RA-M1

### Existenzgründung & Betreuung einer Tagespflege

#### Termine

**19.08.2020** ~~03.06.2020~~

08:00 – 12:15 Uhr

#### Zielgruppe

Inhaber / Pflegedienstleiter ambulanter Pflegedienste und Betreiber sonstiger Einrichtungen im Leistungsbereich des SGB XI

#### Abschluss

Teilnahmebescheinigung

#### Kosten

119,00 € zzgl. MwSt.





Einfach mehr wissen ...  
**[www.strehlow-wissenswelten.de](http://www.strehlow-wissenswelten.de)**