

Qualifizierungen für Pflegeprofis.

**Seminare für den Pflegebereich
und das Beauftragtenwesen**

Praxisorientierte Seminare • Beauftragtenwesen • Expertenstandards
Fort- und Weiterbildungen für die Gesundheit und Pflege • 2025



GEMEINSAM SIND WIR HELLER.

Ein kleiner Wissenshappen für den Anfang!



1 h = 1 Stunde = 1 Unterrichtseinheit (1 UE)

Eine Unterrichtseinheit (UE) entspricht einer Zeitdauer von 45 Minuten. Das bedeutet, dass 1 Stunde (1 h) Unterricht in 45 Minuten gemessen wird und somit als eine vollständige Unterrichtseinheit gilt.



Inklusivleistungen für Ihren Seminarbesuch:

Energiekick • Kaffee, Tee und Wasser • Mittagssnack bei ganztägigen Seminaren (Tagesseminare ab 8 h)
Teilnahmebescheinigung bei jedem Seminarbesuch



Aus Gründen der Lesbarkeit verzichten wir auf eine geschlechtsspezifische Differenzierung.

Trotzdem stehen wir für Gleichberechtigung, gegen Geschlechterstereotype in der Arbeitswelt und heißen alle Menschen in den Wissenswelten herzlich willkommen.



Alle Bildnachweise finden Sie unter folgendem Link:

www.strehlow-wissenswelten.de/bildnachweis

Inhaltsverzeichnis

Fortbildungsakademie

Die Strehlow Wissenswelten	7
Ihr Team für mehr Wissen	8
Unsere Partner	9
<hr/>	
Unsere Seminarstruktur	50
Inhouse-Tagesseminare	51
Fördermöglichkeiten	52
Rabatte mit dem Wissensgutschein	53
Seminarräume mieten	54
Kontakt & Anreise	55
Anmeldung	56
Allgemeine Geschäftsbedingungen (AGB) und Teilnahmebedingungen	57

Praxisorientierte Seminare für die Pflege

Seminartitel	Seminarnummer	Seite
Alltagsbegleiter & Betreuungskraft gemäß §§ 53b und 45b SGB XI	BK-M1	12
Alltagsbegleiter & Betreuungskraft gemäß §§ 53b und 45b SGB XI (Rezertifizierung)	BK-M2	14
Behandlungspflege Qualifizierungslehrgang für Quereinsteiger – auf Grundlage des Rahmenvertrages gemäß §§ 132 und 132a SGB V	BP-M1	16
Palliative Care für Pflegende	PC-M1	17
Praxisanleiter im Gesundheitswesen (Basisseminar)	PA-M1	18
Praxisanleiter im Gesundheitswesen gemäß § 4 Abs. 3 PflAPrV (Rezertifizierung)	PA-M2	19
Verantwortliche Pflegefachkraft für die ambulante und (teil-)stationäre Pflege		21
Modul 1: Wohnbereichs- / Stationsleiter	PM-M1	22
Modul 2: Pflegedienstleiter	PM-M2	23
Modul 3: Heim- / Einrichtungsleiter als Pflegefachkraft oder Pflegedienstleiter	PM-M3	24

Beauftragtenwesen im Unternehmen

Seminartitel	Seminarnummer	Seite
Datenschutzbeauftragter im Gesundheitswesen gemäß § 4f BDSG / Art. 37 Abs. 5 DSGVO	DB-M1	28
Hygienebeauftragter im Gesundheitswesen	HY-M1	29
Medizinprodukteberater im Gesundheitswesen gemäß § 83 MPDG	RA-M18	30
Medizinprodukteberater im Gesundheitswesen gemäß § 83 MPDG (Rezertifizierung)	RA-M19	31
Medizinproduktesicherheitsbeauftragter im Gesundheitswesen	RA-M13	32
Pflegeberater im Gesundheitswesen gemäß § 45 SGB XI	PB	33
Qualitätsbeauftragter im Gesundheitswesen	QB-M1	34
Qualitätszirkel	QB-M2	35
Qualitätszirkel – Hygiene	HY-M2	36
Wundbeauftragter im Gesundheitswesen	SR-1	37

Expertenstandards im Unternehmen

Seminartitel	Seminarnummer	Seite
Pflegeexperte Ernährungsmanagement für eine effektive, evidenzbasierte und ressourcengerechte Versorgung im Bereich der Ernährung (Pflegerischer Fachexperte)	EM-M1	40
Stomapflege Spezialist	ST-SP	41
Voraussetzungen als spezialisierter Leistungserbringer in der ambulanten Pflege		42
Zertifizierte Fachweiterbildungen ICW®		43
Wundexperte ICW® (Basisseminar)	WV-M1	44
Fachtherapeut Wunde ICW® – Aufbaumodul für die spezialisierte ambulante Pflege (Modul 1)	WV-M2	45
Fachtherapeut Wunde ICW®	WV-M3	46
Wundexperte ICW® / DGfW (Rezertifizierung)	WV-M4	47



Die Strehlow Wissenswelten – Ihr Weg zu Wissen und Erfolg

Seit mehr als fünf Jahren bieten wir eine vielfältige und hochwertige Bildungsumgebung, um Pflegekräfte und Fachleute im Gesundheitswesen mit den neuesten Erkenntnissen, Fähigkeiten und Werkzeugen auszustatten. Unser Ziel ist es, lebenslanges Lernen zu fördern und auf die stetig wachsenden Herausforderungen im Gesundheitssektor einzugehen.

Darum sind wir die beste Wahl!

- ✓ **Umfassendes Seminarangebot**
Von praxisnahen Schulungen zur Pflegepraxis bis hin zu Führungs- und Technologiekompetenzen.
- ✓ **Individuell zugeschnitten**
Seminare und Materialien, die auf die Bedürfnisse von Berufseinsteigern und Berufserfahrenen zugeschnitten sind.
- ✓ **Erfahrene Dozenten**
Ein engagiertes Team von Experten begleitet Sie auf Ihrer Bildungsreise.
- ✓ **Innovation und Praxisnähe**
Wir setzen auf moderne Lernmethoden, die theoretisches Wissen und praktische Anwendung miteinander verbinden.

Unsere Vision

Wir fördern eine Gemeinschaft, die nicht nur exzellente Pflegekräfte ausbildet, sondern auch als Vorreiter die Weiterentwicklung des Gesundheitswesens vorantreibt. Bildung ist für uns der Schlüssel zu herausragender Patientenversorgung, beruflichem Wachstum und positiven Veränderungen in der Branche.

Werden Sie Teil der Strehlow Wissenswelten und profitieren Sie von interaktiven Workshops, praxisnahen Schulungen und einem starken Netzwerk von Gesundheitsprofis. Gemeinsam gestalten wir die Zukunft der Pflege!

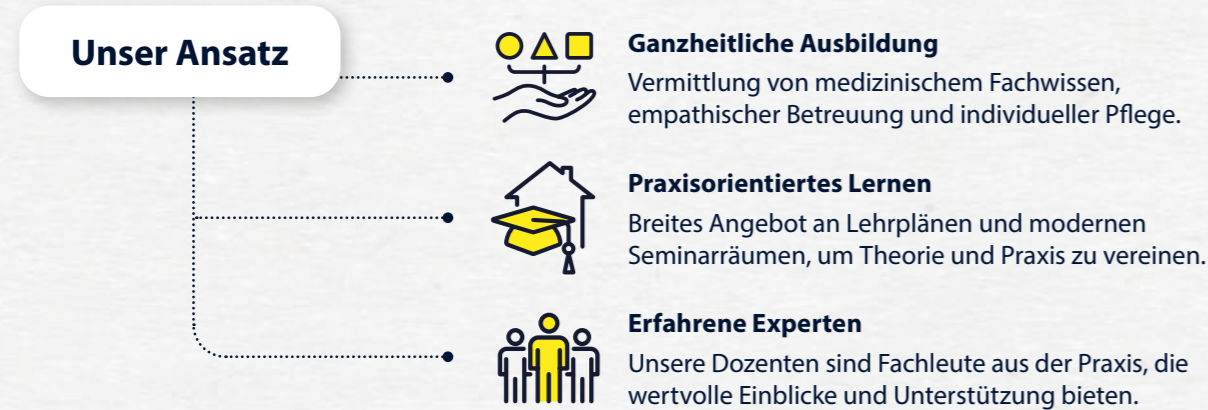
*Willkommen in einer Welt voller Wissen,
Innovation und Engagements –
willkommen in den Strehlow Wissenswelten!*

Ihr Team für mehr Wissen

Ideengeber und Mutmacher für die Zukunft

Unsere Akademie ist der Ort, an dem engagierte Menschen den ersten Schritt in eine erfüllende und bedeutsame Karriere in der Pflege gehen.

In unseren Strehlow Wissenswelten bieten wir eine ganzheitliche Weiterbildung, die nicht nur Fachkompetenz vermittelt, sondern auch Empathie, Kommunikation und Teamarbeit fördert.



Mit Herz und Know-how für Ihre Entwicklung!



+ **Lisa Niemann**
Akademieleiterin



+ **Max Kühle**
Seminar Koordinator



+ **Manuela Loth**
Seminar Koordinatorin



+ **Tobias Taeger**
Geschäftsführer



+ **Anja Hotopp**
Pflegepädagogin (B.A.)



+ **Hannes Pilz**
Fortbildungsberater

Unsere Partner

Ihr Netzwerk für Erfolg



... und viele weitere Experten aus dem Pflegebereich.



Praxisorientierte Seminare für die Pflege

Die richtige Qualifizierung ist der Schlüssel, um im anspruchsvollen Pflegebereich notwendiges Fachwissen und praktische Fähigkeiten zu erlangen. In unseren Programmen legen wir den Grundstein für Ihre Expertise und den einfühlsamen Umgang mit Patienten.

Unsere praxisorientierten Seminare bereiten Sie optimal auf den Berufsalltag vor. Pflege ist mehr als medizinisches Wissen – sie erfordert auch Kommunikationsfähigkeit, ethisches Handeln und Empathie. Deshalb bieten wir Ihnen eine ganzheitliche Ausbildung, die all diese Aspekte miteinander verbindet.

Unser Seminarangebot:

- + Alltagsbegleiter & Betreuungskraft
- + Alltagsbegleiter & Betreuungskraft (Rezertifizierung)
- + Behandlungspflege Qualifizierungslehrgang für Quereinsteiger
- + Palliative Care für Pflegenden
- + Praxisanleiter im Gesundheitswesen (Basisseminar)
- + Praxisanleiter im Gesundheitswesen (Rezertifizierung)
- + Verantwortliche Pflegefachkraft für die ambulante und (teil-)stationäre Pflege (Module 1-3)

Auf den folgenden Seiten erhalten Sie detaillierte Informationen zu unseren einzelnen Seminaren.

Alltagsbegleiter & Betreuungskraft gemäß §§ 53b und 45b SGB XI

In Pflegeeinrichtungen sollte nicht nur die professionelle Pflege im Vordergrund stehen, sondern auch mehr Zuwendung, zusätzliche Betreuung und Aktivierung der älteren und pflegebedürftigen Menschen.

Diese Weiterbildung vermittelt Grund- und vertiefte Kenntnisse in den Bereichen Kommunikation, Demenzerkrankungen, Pflege und Pflegedokumentation. Zudem absolvieren Sie im Rahmen der Weiterbildung einen Erste-Hilfe-Kurs.



Inhaltliche Schwerpunkte

+ Modul 1: Basiskurs (100 h)

- Grundkenntnisse in Kommunikation und Interaktion mit Menschen mit körperlichen Beeinträchtigungen, Demenz, psychischen Erkrankungen oder geistigen Behinderungen
- Einführung in Demenzerkrankungen, psychische Erkrankungen, geistige Behinderungen sowie somatische Erkrankungen
- Grundkenntnisse der Pflege und Pflegedokumentation sowie der Hygieneanforderungen
- Erste-Hilfe-Kurs, Verhalten in Notfallsituationen

+ Modul 2: Betreuungspraktikum in einer Pflegeeinrichtung (80 h)

- 2 Wochen (in der eigenen Einrichtung voll-/teilstationär möglich)

+ Modul 3: Aufbaukurs (60 h)

- Vertiefung der Kenntnisse, Methoden und Techniken über Verhalten, Kommunikation und Umgangsformen mit betreuungsbedürftigen Menschen
- Rechtskunde (Kenntnis dieser Richtlinien, Haftungsrecht, Betreuungsrecht, Schweigepflicht und Datenschutzes)
- Hauswirtschaft und Ernährungslehre unter besonderer Berücksichtigung von Diäten und Nahrungsmittelunverträglichkeiten
- Beschäftigungsmöglichkeiten und Freizeitgestaltung, Bewegungsangebote
- Kommunikation und Kooperation mit den an der Pflege Beteiligten

Facts

TERMINE

Block 1: 10.02.2025 – 14.02.2025

Block 2: 24.03.2025 – 28.03.2025

Block 3: 19.05.2025 – 23.05.2025

Block 4: 02.06.2025 – 06.06.2025

Prüfung: 16.06.2025

Jeweils 08:00 – 15:00 Uhr

UMFANG

Theorie:

160 h (à 45 Min.)

in 4 Blockwochen

Praktikum:

80 h (à 45 Min.)

Fehlzeiten sind im Kurs nicht vorgesehen und ggf. mit erneuter Terminvereinbarung nachzuholen.

Die Module sind unabhängig voneinander buchbar.

KOSTEN

1.200,00 €

✔ Mehrwertsteuerbefreit

✔ Förderung möglich

Alltagsbegleiter & Betreuungskraft gemäß §§ 53b und 45b SGB XI (Rezertifizierung)

Dieser Kurs ist ein Auffrischkurs zur Qualifizierung als Betreuungskraft nach §§ 53b und 45b SGB XI. In der Fortbildung wird das bereits vermittelte Wissen zu verschiedenen Themen der Betreuungsarbeit aufgefrischt und in Gesprächen auf die praktische Anwendung überprüft.

Wählen Sie die für Sie passenden Themen, um Ihr Wissen aufzufrischen oder zu erweitern.

Inhaltliche Schwerpunkte

- Biografiearbeit
- Ergotherapie
- Logopädie
- Entspannung
- Einzel- und Gruppenaktivierung
- Kreative Workshops
- Gedächtnistraining

Prüfung und Abschluss

- Zertifikat über die jährliche Fortbildung nach §§ 53b und 45b SGB XI



Facts

TERMINE

Siehe Tabelle rechts
Jeweils 08:00 – 15:00 Uhr

UMFANG

8 h (à 45 Min.) je Termin

Für die Gültigkeit des Zertifikats muss eine jährliche Auffrischung von 16 h erfolgen.

KOSTEN

149,00 € je Termin
✔ Mehrwertsteuerbefreit

TERMIN	THEMA
27.02.2025	Prophylaxen <ul style="list-style-type: none"> • Dokumentation • Problem – Maßnahme – Zielführung
28.02.2025	Erfolgreiche Kommunikation ist gar nicht so einfach ... oder? <p>Kennen Sie das? Die Emotionen kochen hoch, und ein Wort gibt das andere. Die AIV-Regel ist nicht nur im beruflichen Kontext hilfreich: A wie Augenhöhe – I wie Ich-Botschaften – V wie Verständnisvolles Zuhören. Lassen Sie uns gemeinsam die Perspektive wechseln und miteinander reden!</p>
24.04.2025	Begleitung von Sterbenden und ihren Angehörigen <ul style="list-style-type: none"> • Individuelle Maßnahmen im Sterbeprozess • Anpassung der Pflege- und Betreuungssituation
09.05.2025	Biografiearbeit in der Pflege <ul style="list-style-type: none"> • Ziele und praktische Umsetzungsmöglichkeiten • Tätigkeitsorientierte Biografiearbeit • Biografieorientierte Beschäftigung • Biografiearbeit in der Demenzarbeit – wie kann sie gelingen?
12.06.2025	Entspannen und genießen – Achtsamkeit und Selbstfürsorge vs. Stress-Stress-Stress <p>Einmal an sich selbst denken – geht das überhaupt im stressigen Pflege- und Betreuungsalltag? Entspannte Mitarbeiter, entspannte Pflegebedürftige. Wie lassen sich Selbst- und Fremdsorge in Einklang bringen? Bringen Sie gerne eine Bodenmatte, Decke und Kissen mit und freuen Sie sich auf entspannte Arbeitsstunden.</p>
13.06.2025	Sinnesaktivierung – Kreative Ideen zur Bereicherung des Alltags in der Altenpflege <ul style="list-style-type: none"> • Sinneserfahrungen mit Augen und Händen • Fühlen im Koffer / Basaler Aktivierungskoffer • Geruchssinn nutzen – Anwendung in der Erinnerungspflege • Praktische Methoden der Anwendung
28.08.2025	Demenz – Wenn der Kopf leer und das Herz schwer wird! <p>Wenn Ihr Pflegebedürftiger an Demenz leidet, ist die „Bushaltestelle“ nicht weit.</p> <ul style="list-style-type: none"> • Diagnose Demenz – die neue Volkskrankheit • Validation – Wertschätzung und Perspektivenwechsel • Tipps gegen die Überforderungsfälle
29.08.2025	Demenz – Personenzentrierte Betreuung und Pflege nach Tom Kitwood <ul style="list-style-type: none"> • Demenz erleben • Sieben Zugangswege • Fünf psychische Bedürfnisse • Interaktionsformen und Erweiterung der persönlichen Handlungskompetenz
09.10.2025	Gruppensitzungen mit wenig Aufwand effektiv gestalten und durchführen <ul style="list-style-type: none"> • Vom Aufbau bis zur Durchführung einer Gruppensitzung • Ideenliste – „Was ist alles möglich?“ • Von demenz bis fit – alles in einer Gruppe • Unter Einbeziehung von tiergestützter Therapie und ergotherapeutischen Ansätzen
10.10.2025	Beschäftigungsmöglichkeiten im Bereich Bewegung / Kognition / Kreativität <ul style="list-style-type: none"> • Beschäftigung, Konzentrationsspiele, Alltagstraining • 10-Minuten-Aktivierung
11.12.2025	Theaterpädagogik in der Seniorenbetreuung – Fit im Kopf und im Herzen <ul style="list-style-type: none"> • Können Oma Erna und Opa Paul noch über den roten Teppich laufen? • Gedächtnistraining einmal anders • Demenz und Theater – wie geht das zusammen?
12.12.2025	Aktivierung und Beschäftigung von Männern / Biografiearbeit <ul style="list-style-type: none"> • Herausforderungen in der Betreuung pflegebedürftiger Männer in einem weiblichen Umfeld begegnen • Biografische Anknüpfungspunkte für den Umgang und das Verständnis • Männerstammtische, Themenkisten, Outdoor-Aktivitäten

Behandlungspflege Qualifizierungslehrgang für Quereinsteiger – auf Grundlage des Rahmenvertrages gemäß §§ 132 und 132a SGB V

Pflegehilfskräfte bzw. Quereinsteiger können ohne formale Qualifikation Leistungen der Behandlungspflege (nach §§ 132 und 132a SGB V) erbringen, sofern sie die erforderliche Qualifizierung innerhalb von drei Monaten nach Beginn ihrer behandlungspflegerischen Tätigkeit erfolgreich abschließen.

Im Kurs vermitteln die Dozenten praxisnahes Grundlagenwissen und bieten Raum für praktische Übungen. Moderne Hilfsmittel stehen zum Ausprobieren und Experimentieren zur Verfügung.

Inhaltliche Schwerpunkte

- Blutdruck- und Blutzuckermessung
- Erläuterung PEG
- Erläuterung Inhalationen, Einreibungen, dermatologische Bäder, Kälte- und Wärmeträger
- An- und Ausziehen von Kompressionsstrümpfen und Kompressionsstrumpfhosen ab Klasse II
- Entfernen von Kompressionsverbänden
- Verabreichung von Medikamenten, subkutane Injektionen (Verabreichung von Insulin)

Ergänzende theoretische Inhalte zu den praktischen Kenntnissen:

- Überblick über Krankheitsbilder, Symptomatik und Therapie
- Krankenbeobachtung
- Fehlerquellen, Risiken und Komplikationen
- Prophylaxen
- Rechtliche Aspekte
- Grundlagen der Hygiene
- Pflegedokumentation
- Kommunikation

Prüfung und Abschluss

- Zertifikat nach erfolgreichem Abschluss



Facts

TERMINE

- Kurs 1:** 17.02.2025 – 21.02.2025
- Kurs 2:** 31.03.2025 – 04.04.2025
- Kurs 3:** 05.05.2025 – 09.05.2025
- Kurs 4:** 23.06.2025 – 27.06.2025
- Kurs 5:** 11.08.2025 – 15.08.2025
- Kurs 6:** 06.10.2025 – 10.10.2025
- Kurs 7:** 01.12.2025 – 05.12.2025

Jeweils 08:00 – 15:00 Uhr

UMFANG

40 h (à 45 Min.)

Fehlzeiten sind im Kurs nicht vorgesehen und ggf. mit erneuter Terminvereinbarung nachzuholen.

KOSTEN

379,00 €

- ✓ Mehrwertsteuerbefreit
- ✓ Förderung möglich

Palliative Care für Pflegende

Um die Lebensqualität schwerstkranker und sterbender Menschen zu erhalten, sind palliativpflegerische Fähigkeiten und Kenntnisse heute unerlässlich.

Der Kurs vermittelt aktuelle wissenschaftliche Erkenntnisse der Palliative Care und bietet zugleich Raum zur Reflexion persönlicher Strategien im Umgang mit den Themen Sterben, Tod und Trauer. Darüber hinaus werden psychosoziale und ethische Fragestellungen sowie die Situation von Angehörigen und Betreuungsteams intensiv behandelt.

Inhaltliche Schwerpunkte

- Anwendungsbereiche von Palliative Care und Hospizarbeit
- Schmerz- und Schmerztherapie, Behandlung von respiratorischen, gastrointestinalen und neuropsychiatrischen Symptomen, Wundversorgung, Lymphödemen
- Psychische Reaktionen auf Krankheit und Sterben
- Familie, Soziales sowie psychosoziale Beratung und Begleitung
- Spiritualität, interkulturelle Aspekte und die Bedeutung von Wahrheit am Krankenbett
- Bedürfnisse der pflegenden Angehörigen verstehen
- Grundlagen der Ethik, Sterbebegleitung und Sterbehilfe
- Vorsorge- und Krisenplanung: Patientenverfügung, Betreuungsverfügung, Vorsorgevollmacht, GVP
- Kommunikation in der Palliativpflege
- Teamarbeit, Vernetzung und Case Management
- Wahrnehmung und Berührung
- Stressmanagement und Bewältigungsstrategien für Pflegende
- Qualität und Qualitätsmanagement
- Reflexion der eigenen Arbeitspraxis

Zielgruppe und Voraussetzungen

- Fachkräfte mit staatlich anerkannter Ausbildung in der Gesundheits- und Krankenpflege, Kinderkrankenpflege oder Altenpflege
- Mindestens zwei Jahre Berufserfahrung nach Abschluss der Ausbildung
- **Für die Anmeldung benötigen wir:** Berufszeugnis, Lebenslauf und ein Motivationsschreiben (gerne per E-Mail)

Prüfung und Abschluss

- Prüfungsteil: Fallbesprechung
- Zertifikat der DGP nach erfolgreichem Abschluss



Facts

TERMINE

- Block 1:** 17.02.2025 – 21.02.2025
- Block 2:** 12.05.2025 – 16.05.2025
- Block 3:** 18.08.2025 – 22.08.2025
- Block 4:** 03.11.2025 – 07.11.2025

Jeweils Montag bis Freitag,
08:00– 15:00 Uhr

UMFANG

160 h (à 45 Min.)
in 4 Blockwochen

KOSTEN

1.490,00 €

- ✓ Mehrwertsteuerbefreit
- ✓ Förderung möglich
- ✓ Als Bildungsurlaub geeignet

Zertifiziert durch:



Praxisanleiter im Gesundheitswesen (Basisseminar)

Die Praxisanleiter sind für die Begleitung und fachliche Ausbildung der Auszubildenden zur Pflegefachkraft in ihrer Pflegeeinrichtung oder ihrem Pflegedienst verantwortlich. Sie agieren als Bindeglied zwischen Arbeitsplatz und Pflegeschule. Praxisanleiter übernehmen die Kommunikation mit Lehrkräften sowie Mitarbeitern im Betrieb, erstellen neue Lernaufgaben und begleiten die Auszubildenden bei der praktischen Prüfung.



Inhaltliche Schwerpunkte

- Die Rolle als Praxisanleiter/Ausbilder in der Pflege wahrnehmen und aktiv gestalten
- Ausbildungsrelevante gesetzliche Grundlagen und Vorschriften für Gesundheitsfachberufe kennen und im Rahmen der Qualitätssicherung umsetzen
- Interkulturelle Kompetenz in der Pflege fördern
- Praxisanleitung als zentralen Bestandteil des Ausbildungsprozesses organisieren
- Lernpotenziale erkennen und individuelles Lernen unterstützen
- Kommunikations- und Teamentwicklung
- Ausbildungsprozesse sowie Auszubildende beurteilen und bewerten
- Mitwirkung bei Prüfungen im Rahmen der Ausbildung
- Prüfungsvorbereitung und Prüfungsgestaltung

Prüfung und Abschluss

- Schriftliche Praxisarbeit
- Mündliche Präsentation
- Bearbeitung eines Fallbeispiels
- Zertifikat nach erfolgreichem Abschluss

Arbeitsmaterialien

- Eigener Laptop erforderlich
- Microsoft Office erforderlich

Zulassungsvoraussetzungen gemäß § 71 Abs. 3 SGB XI

- Abgeschlossene Ausbildung in der Gesundheits- und Krankenpflege, Gesundheits- und Kinderkrankenpflege oder Altenpflege, examinierte Pflegefachkraft Hebamme/Entbindungspfleger
- Mindestens zweijährige Berufserfahrung nach Abschluss der Ausbildung
- Nachweis über die Erlaubnis zur Führung der Berufsbezeichnung
- Tätigkeitsnachweis in Form eines Lebenslaufs

Facts

TERMINE

Frühjahr: 06.02.2025 – 24.09.2025
Jeweils Mittwoch und Donnerstag,
08:00 – 15:00 Uhr

Herbst: 30.09.2025 – 29.04.2026
Jeweils Dienstag und Mittwoch,
08:00 – 15:00 Uhr

UMFANG

300 h (à 45 Min.)

KOSTEN

2.090,00 €

- ✓ Mehrwertsteuerbefreit
- ✓ Förderung möglich

Praxisanleiter im Gesundheitswesen gemäß § 4 Abs. 3 PflAPrV (Rezertifizierung)

Die neue Pflegeausbildung bringt zahlreiche Veränderungen für Betriebe, Auszubildende und Schulen mit sich. Um Praxisanleiter optimal auf diese neuen Herausforderungen vorzubereiten, ist eine jährliche Fortbildung von mindestens 24 Stunden gesetzlich vorgeschrieben. Diese Fortbildung muss bei der zuständigen Behörde nachgewiesen werden. In diesem Jahr haben Sie die Möglichkeit, die Themen und Termine flexibel nach Ihren Bedürfnissen zusammenzustellen.



Inhaltliche Schwerpunkte

- Lernschwierigkeiten erkennen, Lernhilfen anbieten, Lernberatung durchführen
- Umgang mit Prüfungsangst und deren Bewältigung
- Prüfungen fachgerecht begleiten
- Onboarding von Auszubildenden
- Auszubildende aus anderen Ländern verstehen und individuell begleiten
- Spielerisches Lernen (Game-Based Learning)
- Reflexion und Feedback geben und erhalten
- Machtstrukturen im Lernprozess erkennen und durchbrechen

Prüfung und Abschluss

- Zertifikat nach jedem Fortbildungstag

Arbeitsmaterialien

- Eigener Laptop erforderlich
- Microsoft Office erforderlich

Facts

TERMINE

Siehe Tabelle unten
Jeweils 08:00 – 15:00 Uhr

UMFANG

8 h (à 45 Min.) je Termin

Für die Gültigkeit des Zertifikats muss eine jährliche Auffrischung von 24 h erfolgen.

KOSTEN

189,00 € je Termin

- ✓ Mehrwertsteuerbefreit

TERMIN	THEMA
06.03.2025	Lernschwierigkeiten, Lernhilfen, Lernberatung
13.03.2025	Umgang mit Prüfungsangst
20.03.2025	Prüfungen fachgerecht begleiten
14.05.2025	Onboarding
12.06.2025	Auszubildende aus anderen Länder verstehen und begleiten, Tag 1
13.06.2025	Auszubildende aus anderen Länder verstehen und begleiten, Tag 2
18.06.2025	Game-Based Learning
04.09.2025	Reflexion und Feedback
17.09.2025	Machtstrukturen erkennen und durchbrechen
23.09.2025	Prüfungen fachgerecht begleiten
13.11.2025	Game-Based Learning
27.11.2025	Lernschwierigkeiten, Lernhilfen, Lernberatung



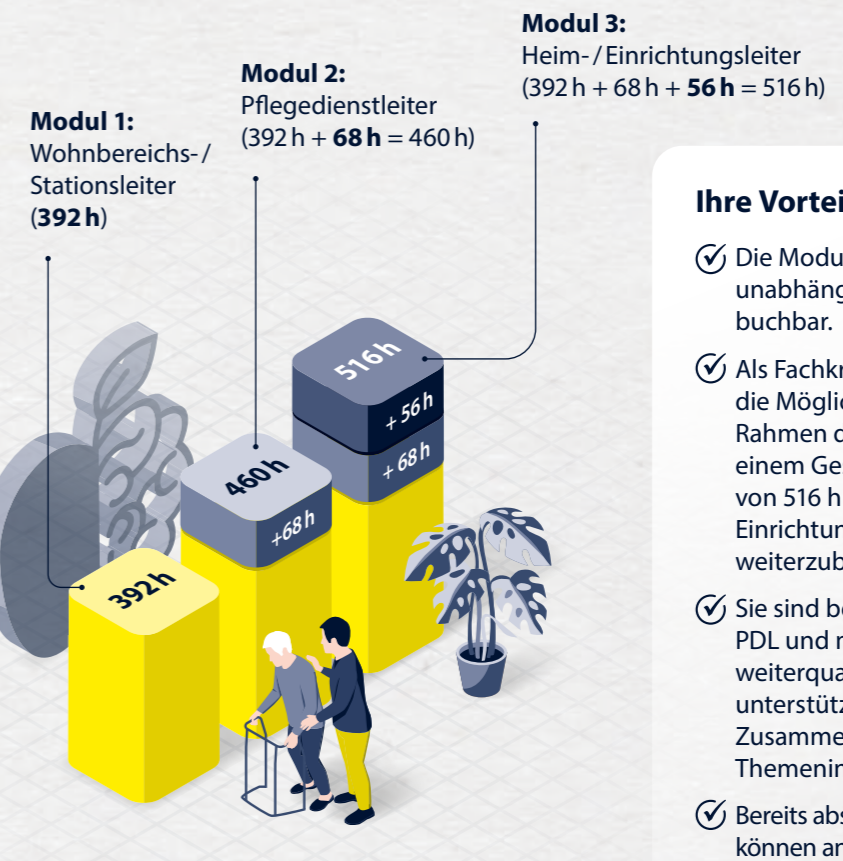
Verantwortliche Pflegefachkraft für die ambulante und (teil-)stationäre Pflege

Kurzinformation

- Berufsbegleitend
- Begrenzte Teilnehmerzahl (max. 16 Personen)
- Entspricht den Anforderungen des Bundes- und Landesrechts Sachsen-Anhalt (WTG)
- Anerkannt für Bildungsurlaub nach dem Bildungsgesetz Sachsen-Anhalt
- Modularer Kursaufbau
- Anrechnung bereits absolvierter Stunden möglich

Abschluss und Zertifikat

- Leistungsnachweis durch schriftliche Projektarbeit und mündliches Kolloquium
- Inhalte basieren auf aktuellen Projekten aus dem Arbeitsalltag
- Ziel: Erweiterung persönlicher Kompetenzen
- Ausführliches Zertifikat mit Angaben zu: Lehrgangsinhalten, Stundenumfang, Thema der Projektarbeit, Gesamtnote



Ihre Vorteile

- ✓ Die Module sind unabhängig voneinander buchbar.
- ✓ Als Fachkraft haben Sie die Möglichkeit, sich im Rahmen des Seminars mit einem Gesamtumfang von 516 h zur Heim- oder Einrichtungsleitung weiterzubilden.
- ✓ Sie sind bereits WBL oder PDL und möchten sich weiterqualifizieren? Wir unterstützen Sie bei der Zusammenstellung unserer Themeninhalte.
- ✓ Bereits absolvierte Stunden können angerechnet werden.

Modul 1: Wohnbereichs- / Stationsleiter

Die Weiterbildung zur Stationsleitung richtet sich an Pflegekräfte, die Führungsverantwortung übernehmen möchten. Sie lernen, die Pflegeplanung und -dokumentation, interne Kommunikation sowie Personalführung effektiv zu koordinieren. Als erste Ansprechperson für Bewohner und deren Angehörige gewährleisten Sie die pflegerische Versorgung.

Diese Weiterbildung qualifiziert Sie dazu, eine Pflegeeinheit entsprechend den gesetzlichen Vorgaben zu leiten und den Schritt von der Fachkraft zur Führungskraft zu machen. Nach erfolgreichem Abschluss erhalten Sie ein Zertifikat.

Inhaltliche Schwerpunkte

- Mitarbeiterführung
- Personalplanung
- Qualitätsmanagement
- Moderation und Rhetorik
- Konfliktmanagement
- Teamentwicklung
- Sozial- und Arbeitsrecht
- Pflegewissenschaft

Prüfung und Abschluss

- Schriftliche Modulprüfung
- Mündliche Projektpräsentation

Arbeitsmaterialien

- Eigener Laptop erforderlich
- Microsoft Office erforderlich

Zulassungsvoraussetzungen gemäß § 71 Abs. 3 SGB XI

- Abgeschlossene Ausbildung als Pflegefachkraft, Gesundheits- und Krankenpfleger, Gesundheits- und Kinderkrankenpfleger oder Altenpfleger
- Praktische Berufserfahrung im erlernten Ausbildungsberuf von zwei Jahren innerhalb der letzten acht Jahre



Facts

TERMINE

Frühjahr: 10.02.2025 – 18.11.2025

Jeweils Montag und Dienstag,
08:00 – 15:00 Uhr

Herbst: 15.09.2025 – 02.06.2026

Jeweils Dienstag und Mittwoch,
08:00 – 15:00 Uhr

UMFANG

392 h (à 45 Min.)

KOSTEN

2.940,00 € + 150,00 € Prüfungsgebühr

- ✓ Mehrwertsteuerbefreit
- ✓ Förderung möglich
- ✓ Als Bildungsurlaub geeignet

Modul 2: Pflegedienstleiter

Die Weiterbildung zur Pflegedienstleitung richtet sich an Pflegekräfte, die Führungsverantwortung übernehmen möchten. Neben dem pflegerischen Fachwissen sind auch Soft Skills in Kommunikation, Führung und Management entscheidend. Sie erwerben die Qualifikation zur Leitung eines ambulanten Pflegedienstes oder einer stationären Pflegeeinheit und entwickeln sich von der Fachkraft zur Führungskraft. Nach erfolgreichem Abschluss erhalten Sie ein Zertifikat.

Inhaltliche Schwerpunkte

- Mitarbeiterführung
- Personalplanung und -entwicklung
- Qualitätsmanagement und Kundenorientierung
- Allgemeine und spezielle Betriebswirtschaftslehre
- Moderation und Rhetorik
- Projektmanagement
- Konfliktmanagement
- Teamentwicklung und Coaching
- Sozial- und Arbeitsrecht
- Marketing
- Rechnungswesen
- Pflegewissenschaft

Prüfung und Abschluss

- Schriftliche Modulprüfung
- Mündliche Projektpräsentation

Arbeitsmaterialien

- Eigener Laptop erforderlich
- Microsoft Office erforderlich

Zulassungsvoraussetzungen gemäß § 71 Abs. 3 SGB XI

- Abgeschlossene Ausbildung als Pflegefachkraft, Gesundheits- und Krankenpfleger, Gesundheits- und Kinderkrankenpfleger oder Altenpfleger
- Praktische Berufserfahrung im erlernten Ausbildungsberuf von zwei Jahren innerhalb der letzten acht Jahre



Facts

TERMINE

Frühjahr: 10.02.2025 – 18.11.2025

Jeweils Montag und Dienstag,
08:00 – 15:00 Uhr

Herbst: 15.09.2025 – 02.06.2026

Jeweils Dienstag und Mittwoch,
08:00 – 15:00 Uhr

UMFANG

460 h (à 45 Min.)

KOSTEN

3.480,00 € + 150,00 € Prüfungsgebühr

- ✓ Mehrwertsteuerbefreit
- ✓ Förderung möglich
- ✓ Als Bildungsurlaub geeignet

Modul 3: Heim- /Einrichtungsleiter als Pflegefachkraft oder Pflegedienstleiter

Die Weiterbildung zur Leitung eines Pflegeheimes richtet sich an Pflegekräfte und Pflegedienstleiter, die sich beruflich weiterentwickeln möchten. Der Fokus liegt dabei auf Betriebswirtschaft, Recht, Qualitäts- und Personalmanagement.

Nach erfolgreichem Abschluss erhalten Sie ein Zertifikat zur qualifizierten Leitung einer stationären Einrichtung gemäß den gesetzlichen Vorgaben.



Inhaltliche Schwerpunkte

- Mitarbeiterführung
- Personalplanung und -entwicklung
- Qualitätsmanagement und Kundenorientierung
- Betriebs- und Volkswirtschaftslehre
- Moderation und Rhetorik
- Projektmanagement
- Konfliktmanagement
- Teamentwicklung und Coaching
- Sozial- und Arbeitsrecht
- Marketing
- Rechnungswesen und Controlling
- Pflegewissenschaft

Prüfung und Abschluss

- Schriftliche Modulprüfung
- Mündliche Projektpräsentation

Arbeitsmaterialien

- Eigener Laptop erforderlich
- Microsoft Office erforderlich

Zulassungsvoraussetzungen gemäß § 71 Abs. 3 SGB XI

- Berufsausbildung als Fachkraft im Gesundheits- oder Sozialwesen oder in einem kaufmännischen Beruf oder in der öffentlichen Verwaltung mit staatlich anerkanntem Abschluss
- Mindestens zweijährige hauptberufliche Tätigkeit in einem Heim oder in einer vergleichbaren Einrichtung
- Praktische Berufserfahrung in dem erlernten Ausbildungsberuf von zwei Jahren innerhalb der letzten acht Jahre

Facts

TERMINE

Frühjahr: 10.02.2025 – 18.11.2025

Jeweils Montag und Dienstag,
08:00 – 15:00 Uhr

Herbst: 15.09.2025 – 02.06.2026

Jeweils Dienstag und Mittwoch,
08:00 – 15:00 Uhr

UMFANG

516 h (à 45 Min.)

KOSTEN (Variante 1)

Sie sind bereits Pflegefachkraft?

Dann können Sie die Qualifizierung zum Einrichtungsleiter mit einem Gesamtumfang von 516 h absolvieren.

3.900,00 € + 150,00 € Prüfungsgebühr

- ✓ Mehrwertsteuerbefreit
- ✓ Förderung möglich
- ✓ Als Bildungsurlaub geeignet

KOSTEN (Variante 2)

Sie sind bereits Pflegedienstleiter?

Dann lassen Sie sich Ihre Stunden anrechnen und absolvieren Sie die Weiterbildung zum Einrichtungsleiter mit einem Umfang von 56 h.

550,00 €

- ✓ Mehrwertsteuerbefreit
- ✓ Förderung möglich
- ✓ Als Bildungsurlaub geeignet





Beauftragtenwesen im Unternehmen

Beauftragte im Unternehmen sind fachkundige Berater, die in einem bestimmten Bereich unterstützend tätig sind.

Der Einsatz von Beauftragten kann einerseits durch gesetzliche Regelungen vorgeschrieben sein, um als Unternehmen bestimmte Pflichten zu erfüllen. Andererseits können Unternehmen auch „freiwillig“ Beauftragte benennen, um Sorgfaltspflichten zu erfüllen und Schadensfälle zu vermeiden.

Aufgaben:

- **Aufsichts- und Kontrollpflichten**
- **Aufklärungs- und Informationspflicht** (gegenüber den Beschäftigten)
- **Initiativaufgaben**
- **Meldepflichten** (gegenüber dem Arbeitgeber)

Unsere Seminare im Beauftragtenwesen:

- + Datenschutzbeauftragter im Gesundheitswesen
- + Hygienebeauftragter im Gesundheitswesen
- + Medizinprodukteberater im Gesundheitswesen
- + Medizinprodukteberater im Gesundheitswesen (Rezertifizierung)
- + Medizinproduktesicherheitsbeauftragter im Gesundheitswesen
- + Pflegeberater im Gesundheitswesen
- + Qualitätsbeauftragter im Gesundheitswesen
- + Qualitätszirkel
- + Qualitätszirkel – Hygiene
- + Wundbeauftragter im Gesundheitswesen

Auf den folgenden Seiten finden Sie detaillierte Informationen zu den einzelnen Seminaren, die wir im Bereich Beauftragtenwesen anbieten. So können Sie die für Sie passende Schulung auswählen und sich optimal auf Ihre zukünftigen Aufgaben als Beauftragter vorbereiten.

Datenschutzbeauftragter im Gesundheitswesen gemäß § 4f BDSG / Art. 37 Abs. 5 DSGVO

Der Datenschutzbeauftragte unterstützt die Geschäftsleitung in allen Fragen des Datenschutzes und der Datensicherheit. Dieser Lehrgang vermittelt Ihnen die erforderliche Fachkompetenz, die im Rahmen der gesetzlichen Regelungen gefordert wird.

Inhaltliche Schwerpunkte

- Rechtsgrundlagen: BDSG und DSGVO
- Rechte und Pflichten der Datenschutzbeauftragten
- Beschäftigtendatenschutz
- Informationspflichten und Aufsichtsbehörden
- Technische und organisatorische Maßnahmen zu Datenschutz und Datensicherheit (inkl. Datenschutzklausel in Verträgen, Datenschutz zwischen Arzt, Patient und Leistungserbringer)
- Auftragsdatenverarbeitung
- Soziale Medien: Umgang mit E-Mail, Internet und Marketing
- Dokumentationspflichten: Verzeichnis der Verarbeitungstätigkeiten (Erstellung eines Beispielverzeichnisses)
- Workshop: Datenschutz in der Einrichtung/im Unternehmen

Prüfung und Abschluss

- Schriftliche Prüfung (Multiple Choice)
- Zertifikat nach erfolgreichem Abschluss

Arbeitsmaterialien

- Eigener Laptop erforderlich
- Microsoft Office erforderlich



Facts

TERMINE

Sommer: 06.06.2025 +
13.06.2025 +
20.06.2025

Jeweils 08:00– 15:00 Uhr

UMFANG

24 h (à 45 Min.)

KOSTEN

399,00 €

☑ Mehrwertsteuerbefreit

In Kooperation mit:



Hygienebeauftragter im Gesundheitswesen

Einrichtungen des Sozial- und Gesundheitswesens stehen vor der Herausforderung, einen ausreichenden Infektionsschutz sicherzustellen und die Hygieneanforderungen für alle am Unternehmensprozess Beteiligten zu erfüllen.

Das Ziel ist es, geschultes Personal mit fundierten Kenntnissen im Rahmen eines Qualitätsmanagements einzusetzen, um Hygienestandards und Infektionsprävention zu gewährleisten. Diese Expertise wird durch den Einsatz von Hygienebeauftragten sichergestellt.

Inhaltliche Schwerpunkte

- Organisation und Betriebswirtschaft (inkl. Rechtsgrundlagen, Betriebsstrukturen)
- Grundlagen der Mikrobiologie und Infektionsketten
- Infektionskrankheiten
- Grundlagen der Antisepsis und Desinfektion
- Aufbereitung von Medizinprodukten, Hygienemaßnahmen und Behandlungspflege
- Ausbruchmanagement

Prüfung und Abschluss

- Zertifikat nach erfolgreichem Abschluss

Arbeitsmaterialien

- Eigener Laptop erforderlich
- Microsoft Office erforderlich



Facts

TERMINE

Frühjahr: 05.03.2025 + 11.03.2025 +
18.03.2025 + 25.03.2025 +
01.04.2025

Herbst: 28.10.2025 + 05.11.2025 +
11.11.2025 + 18.11.2025 +
25.11.2025

Jeweils 08:00 – 15:00 Uhr

UMFANG

40 h (à 45 Min.)

KOSTEN

499,00 €

☑ Mehrwertsteuerbefreit

☑ Förderung möglich

In Kooperation mit:



Medizinprodukteberater im Gesundheitswesen gemäß § 83 MPDG

Das Seminar bereitet Sie optimal auf die verantwortungsvolle Tätigkeit als Medizinprodukteberater vor. Sie lernen die gesetzlichen Anforderungen und Verantwortlichkeiten kennen, um sicherzustellen, dass Medizinprodukte sicher und korrekt eingesetzt werden.

Mit diesem Seminar erwerben Sie das notwendige Fachwissen, um in Ihrem Arbeitsumfeld als kompetente Ansprechperson für die Anwendung und Überwachung von Medizinprodukten zu agieren und die Patientensicherheit zu gewährleisten.

Inhaltliche Schwerpunkte

- Personen im Medizinprodukterecht
- Die Rolle des Medizinprodukteberaters
- Gesetzliche Grundlagen
- Aktuelle Entwicklungen im Europäischen Medizinprodukterecht
- Meldewesen und Rückrufmaßnahmen
- Melde- und Mitwirkungspflichten für Anwender und Betreiber

Prüfung und Abschluss

- Schriftliche Prüfung (Multiple Choice)
- Zertifikat nach erfolgreichem Abschluss

Arbeitsmaterialien

- Eigener Laptop erforderlich
- Microsoft Office erforderlich



Facts

TERMINE

Frühjahr: 25.04.2025
Winter: 25.09.2025

Jeweils 08:00 – 15:00 Uhr

UMFANG

8 h (à 45 Min.)

KOSTEN

249,00 €
✔ Mehrwertsteuerbefreit

In Kooperation mit:



Medizinprodukteberater im Gesundheitswesen gemäß § 83 MPDG (Rezertifizierung)

Das Aufbauseminar für Medizinprodukteberater im Gesundheitswesen gemäß § 83 MPDG bietet Ihnen die Möglichkeit, Ihr Wissen aufzufrischen und auf den neuesten Stand zu bringen.

Dieses Seminar eignet sich ideal für Medizinprodukteberater, die eine Rezertifizierung anstreben und ihre Fachkenntnisse in relevanten Bereichen vertiefen möchten. Eine Rezertifizierung wird alle 2 bis 3 Jahre empfohlen, um sicherzustellen, dass Sie stets über aktuelle gesetzliche Vorgaben und Best Practices informiert sind.

Mit diesem Seminar bleiben Sie bestens vorbereitet, um die Anforderungen des Medizinprodukterechts zu erfüllen und weiterhin als kompetente Ansprechperson für Anwender und Betreiber zu fungieren.

Inhaltliche Schwerpunkte

- Auffrischung der gesetzlichen Grundlagen gemäß § 83 MPDG
- Vertiefung der Rolle und Verantwortung des Medizinprodukteberaters
- Aktuelle Entwicklungen im Medizinprodukterecht
- Best Practices für den sicheren Einsatz von Medizinprodukten
- Melde- und Mitwirkungspflichten von Anwendern und Betreibern
- Updates und Neuerungen im Bereich der Melde- und Rückrufmaßnahmen
- Vorbereitung auf die Rezertifizierung alle 2 bis 3 Jahre

Prüfung und Abschluss

- Zertifikat nach jedem Fortbildungstag

Arbeitsmaterialien

- Eigener Laptop erforderlich
- Microsoft Office erforderlich



Facts

TERMINE

Frühjahr: 17.03.2025
Winter: 20.11.2025

Jeweils 08:00 – 13:00 Uhr

UMFANG

5 h (à 45 Min.)

KOSTEN

99,00 €
✔ Mehrwertsteuerbefreit

In Kooperation mit:



Medizinproduktesicherheitsbeauftragter im Gesundheitswesen

Ab einer Unternehmensgröße von 20 Personen im Gesundheitswesen ist gemäß § 6 der Medizinprodukte-Betreiberverordnung (MPBetreibV) ein Medizinproduktesicherheitsbeauftragter erforderlich. Diese Funktion ist entscheidend für das Risikomanagement im Unternehmen, da sie sicherstellt, dass die Anforderungen an Sicherheit und Qualität der Medizinprodukte eingehalten werden.

Der Beauftragte übernimmt eine zentrale Rolle bei der Überwachung und Einhaltung gesetzlicher Vorgaben, insbesondere in größeren Organisationen.

Nach dem Seminar sind Sie in der Lage, an abteilungsübergreifenden Qualitäts- und Sicherheitszirkeln teilzunehmen und die Kommunikation zwischen Abteilungen und Fachdisziplinen aktiv zu fördern.

Inhaltliche Schwerpunkte

- Einführung in das Medizinprodukterecht (MDR EU 745/2017, MPAMIV, MPBetreibV)
- Aufgaben des Beauftragten für Medizinproduktesicherheit
- Melde- und Beobachtungssystem nach Medizinprodukte-Sicherheitsplan-Verordnung (MPSV)
- Koordination der innerbetrieblichen Abläufe zur Erfüllung der Melde- und Mitwirkungspflichten von Anwendern und Betreibern
- Koordination von Rückrufmaßnahmen
- Raum für Erfahrungsaustausch
- Fallbeispiele

Prüfung und Abschluss

- Schriftliche Prüfung (Multiple Choice)
- Zertifikat nach erfolgreichem Abschluss

Arbeitsmaterialien

- Eigener Laptop erforderlich
- Microsoft Office erforderlich



Facts

TERMIN

25.09.2025 von 08:00 – 15:00 Uhr

UMFANG

8 h (à 45 Min.)

KOSTEN

249,00 €

✔ Mehrwertsteuerbefreit

In Kooperation mit:



Pflegeberater im Gesundheitswesen gemäß § 45 SGB XI

Nach § 45 SGB XI können zugelassene ambulante Leistungserbringer neben Beratungsgesprächen nach § 37 SGB XI im häuslichen Umfeld auch individuelle Schulungen durchführen und diese gemäß Rahmenvereinbarung mit den Pflegekassen abrechnen.

Diese Weiterbildung qualifiziert Sie zur Durchführung von Einzelberatungen, Einzelschulungen und Pflegekursen gemäß § 45 SGB XI.

Inhaltliche Schwerpunkte

- Rechtliche Grundlagen der Pflegeberatung im SGB XI
- Kommunikative Kompetenzen im Beratungs-, Anleitungs- und Schulungsprozess: theoretische und praktische Grundlagen der Kommunikation in Beratung und Schulung
- Grundlagen und Gestaltung der Pflegeberatung: konzeptionelle Voraussetzungen für eine kompetente Pflegeberatung
- Exemplarische Beratungssituationen: Fallbeispiele zu Beratungen von pflegenden Angehörigen und Pflegebedürftigen
- Allgemeine rechtliche Grundlagen: Abrechnung und Durchführung der Pflegeberatung
- Inhaltliche Gestaltung von Rahmenvereinbarungen

Zielgruppe und Voraussetzungen

- Pflegefachkräfte mit praktischer Berufserfahrung, vorzugsweise im ambulanten Bereich



Facts

TERMINE

Frühjahr: 26.02.2025 – 28.02.2025

Winter: 26.11.2025 – 28.11.2025

Jeweils 08:00 – 15:00 Uhr

UMFANG

32 h (à 45 Min.)

KOSTEN

399,00 €

✔ Mehrwertsteuerbefreit

In Kooperation mit:



Qualitätsbeauftragter im Gesundheitswesen

Die Qualifizierung zum Qualitätsbeauftragten befähigt Teilnehmer dazu, ein internes Qualitätsmanagementsystem (QM-System) in Einrichtungen des Gesundheitswesens – sowohl ambulant als auch stationär – zu entwickeln, implementieren und fortlaufend zu verbessern.

In dieser Weiterbildung profitieren Sie von unserer langjährigen Erfahrung auf diesem Gebiet. Wir stellen die aktuellen Rahmenbedingungen und die individuellen Prozesse Ihres Unternehmens in den Mittelpunkt.

Inhaltliche Schwerpunkte

- Rechtliche Grundlagen: SGB V, SGB XI, Betreuungsrecht, Heimgesetz
- QM-Begriffe und Grundlagen
- Qualitätsmanagement im Gesundheits- und Sozialwesen
- QM-Systeme: DIN ISO 9000ff, EFQM-Modell
- QM-Dokumentation
- Einführung eines QM-Systems als Projekt
- Moderation und Präsentation (inkl. Workshop)
- Kundenorientierung: Begriffsdefinitionen, Bedarfsermittlung, gesetzliche Vorgaben, vertragliche Regelungen, Beschwerdemanagement

Zielgruppe und Voraussetzungen

- Fachkräfte in der ambulanten und stationären Pflege
- Fachkräfte in Kliniken
- Fachkräfte in Arztpraxen und Rehabilitationseinrichtungen

Prüfung und Abschluss

- Mündliche Präsentation
- Zertifikat nach erfolgreichem Abschluss

Arbeitsmaterialien

- Eigener Laptop erforderlich
- Microsoft Office erforderlich



Facts

TERMINE

16.05.2025 + 22.05.2025 + 05.06.2025 +
12.06.2025 + 19.06.2025 + 26.06.2025 +
14.08.2025 + 21.08.2025 + 28.08.2025 +
04.09.2025

Prüfung: 12.09.2025

Jeweils 08:00 – 15:00 Uhr

UMFANG

84 h (à 45 Min.)

KOSTEN

1.199,00 €

- ✓ Mehrwertsteuerbefreit
- ✓ Förderung möglich

In Kooperation mit:



Qualitätszirkel

Ein erfolgreiches Qualitätsmanagement orientiert sich an den individuellen Prozessen Ihres Unternehmens. Die nachhaltige Gestaltung des eingeführten Systems stellt dabei oft die größte Herausforderung dar. Qualitätszirkel sind dabei entscheidende Bausteine des Qualitätsmanagementprozesses: praxisnah, themenorientiert und stets auf aktuelle Anforderungen abgestimmt.

Um Ihren Bedarf bestmöglich abzudecken, haben Sie die Möglichkeit, uns im Vorfeld Ihre Themenwünsche mitzuteilen. So kann unsere QM-Expertin Sie gezielt und optimal unterstützen.

Inhaltliche Schwerpunkte

- Umsetzungshilfen: z.B. Online-Angebote, Erstellung von Dokumenten
- Vertiefung einzelner Themen: In Absprache mit den Teilnehmern
- Aktuelle Entwicklungen im Qualitätsmanagement
- Erfahrungs- und Ideenaustausch

Arbeitsmaterialien

- Eigener Laptop erforderlich
- Microsoft Office erforderlich



Facts

TERMINE

Frühjahr: 17.03.2025
Winter: 20.11.2025

Jeweils 14:00 – 17:00 Uhr

UMFANG

3 h (à 45 Min.)

KOSTEN

49,00 €

- ✓ Mehrwertsteuerbefreit

In Kooperation mit:



Qualitätszirkel – Hygiene

Viele Gesundheitseinrichtungen haben Hygienebeauftragte ausgebildet und aktiv in die Prozesse zur Bewältigung der pandemischen Herausforderungen eingebunden. Die schnelle Veränderung der Rahmenbedingungen macht es jedoch nicht leicht, stets auf dem aktuellen Stand zu bleiben.

Um diesen Anforderungen gerecht zu werden, ist es entscheidend, einen kontinuierlichen Austausch im Rahmen der Qualitätssicherung zu fördern und Weiterbildungsmöglichkeiten durch neue Impulse und Inputs zu schaffen.

Inhaltliche Schwerpunkte

- Aktualisierung gesetzlicher Vorgaben
- Umsetzung der Hygienemaßnahmen in den Einrichtungen
- Hygiene in aktuellen Qualitätssicherungsrichtlinien
- Erfahrungsaustausch und Best Practices



Facts

TERMINE

Sommer: 03.06.2025

Winter: 11.12.2025

Jeweils 09:00 – 13:00 Uhr

UMFANG

4 h (à 45 Min.)

KOSTEN

79,00 €

✔ Mehrwertsteuerbefreit

In Kooperation mit:



Wundbeauftragter im Gesundheitswesen

In dieser Veranstaltungsreihe erwerben Sie die notwendigen Kenntnisse, Fähigkeiten und Fertigkeiten, um ein modernes Wundmanagement effektiv umzusetzen. Sie erhalten praxisnahe Unterstützung bei der richtigen Auswahl, Anwendung und dem optimalen Einsatz wirksamer Produkte zum passenden Zeitpunkt. So erschließen Sie sich Möglichkeiten, Ihr berufliches Handeln nachhaltig zu verbessern.

Ziel der Veranstaltungsreihe ist es, Ihnen aktuelle Entwicklungen aus Forschung und Praxis im Bereich des modernen Wundmanagements zu vermitteln.

Inhaltliche Schwerpunkte

+ Modul 1: Wundversorgung Teil 1

- Wundarten und Wundanamnese
- Stadieneinteilung

+ Modul 2: Wundversorgung Teil 2

- Assessmentinstrumente
- Wunddokumentation
- Wundversorgungsprodukte und deren Anwendung
- Ulcus cruris
- Kompressionstherapie

+ Modul 3: Ernährung in der Wundversorgung, Lagerung und Transfer

- Ernährung bei Wundheilungsstörungen
- Orale Stimulation und alternative Ernährungskonzepte
- BMI-Berechnung und BIA-Messung
- Lagerung und Lagerungshilfsmittel

+ Modul 4: Rechtliche Aspekte

- Rechtliche Aspekte in der Wundversorgung
- Prüfung

Prüfung und Abschluss

- Schriftliche Prüfung
- Zertifikat nach erfolgreichem Abschluss



Facts

TERMINE

Frühjahr

Modul 1: 20.02.2025 +

Modul 2: 21.02.2025 +

Modul 3: 28.02.2025 +

Modul 4: 07.03.2025

Winter

Modul 1: 13.11.2025 +

Modul 2: 14.11.2025 +

Modul 3: 21.11.2025 +

Modul 4: 28.11.2025

Jeweils 08:00 – 15:00 Uhr

UMFANG

32 h (à 45 Min.)

Fehlzeiten sind im Kurs nicht vorgesehen und ggf. mit erneuter Terminvereinbarung nachzuholen.

KOSTEN

679,00 €

✔ Mehrwertsteuerbefreit

In Kooperation mit:





Expertenstandards im Unternehmen

Expertenstandards in der Pflege bilden die Grundlage für eine exzellente Pflegequalität und Patientensicherheit. Diese Standards sind Leitlinien, die auf evidenzbasierter Praxis und langjähriger Erfahrung basieren. In diesem Kapitel erfahren Sie mehr über die Bedeutung, die Umsetzung sowie die Auswirkungen dieser Standards auf die tägliche Pflegearbeit.

Mit unseren Qualifizierungen bilden wir Fachkräfte aus, die in der Lage sind, die jeweiligen Expertenstandards im Unternehmen fachgerecht und effizient umzusetzen.

Aufgaben eines Experten für Pflegequalität:

- **Fachexperte:**
Vertieftes Wissen in einem bestimmten Bereich
- **Spezifische Kenntnisse:**
Fundiertes Fachwissen zur Anwendung des Standards
- **Schnittstellenmanagement:**
Betreuung betroffener Patienten und Koordination
- **Organisation von Mitarbeiterschulungen:**
Schulung und Weiterentwicklung des Teams
- **Zentraler Ansprechpartner:**
Für Fragen und Informationen rund um die Expertenstandards
- **Aufklärungs- und Informationspflicht:**
gegenüber Patienten, Angehörigen und Mitarbeitern
- **Initiativaufgaben:**
Proaktive Verbesserung der Pflegeprozesse

Dazu bieten wir Ihnen folgende Qualifizierungen an:

- + Interdisziplinärer Schmerzexperte
- + Pflegeexperte Ernährungsmanagement
- + Wundexperte ICW® (Basisseminar)
- + Wundexperte ICW® (Aufbauseminar)
- + Fachtherapeut Wunde ICW®

Auch als Inhouse-Schulung möglich!

Um Ihr Wissen kontinuierlich auf dem neuesten Stand der Expertenstandards zu halten, bieten wir Ihnen eintägige Inhouse-Seminare an. Gerne planen wir diese individuell mit Ihnen!

Pflegeexperte Ernährungsmanagement für eine effektive, evidenzbasierte und ressourcengerechte Versorgung im Bereich der Ernährung (Pflegerischer Fachexperte)

Der Expertenstandard „Pflegeexperte Ernährungsmanagement“ vermittelt Fachwissen im Bereich des Ernährungsmanagements und die dazugehörigen Umsetzungsstrategien. Diese Grundlagen unterstützen eine professionelle Pflege in Ihrer Einrichtung.

Die Weiterbildung qualifiziert examinierte Pflegefachkräfte aus der ambulanten und stationären Pflege, um die ernährungsmedizinische Versorgung von Patienten – vom Screening bis zur Einleitung interdisziplinärer Maßnahmen – sicherzustellen. Dies umfasst die orale, enterale und parenterale Ernährung.

Inhaltliche Schwerpunkte

- Wahrnehmung, Kommunikation und Motivation
- Grundlagen der Ernährungswissenschaft
- Ernährungsmedizin und Prävention
- Methoden, Organisation und Qualitätssicherung der Ernährungsmedizin
- Mangelernährung
- Ernährung als Therapie, künstliche Ernährung
- Pflegerische Aspekte des Ernährungsmanagements
- Krankheitsspezifisches klinisches Ernährungsmanagement
- Praktische Übungen

Zielgruppe und Voraussetzungen

- Examinierte Pflegekräfte, medizinische Fachangestellte, Praxismanager sowie Heil- und Hilfsberufe
- Idealerweise mit mindestens zwei Jahren Berufserfahrung im Bereich Ernährungsmedizin, Ernährungsteam oder Ernährungsmanagement (von Vorteil, aber nicht Voraussetzung).

Prüfung und Abschluss

- Schriftliche Prüfung
- Bearbeitung einer Fallstudie
- Hausarbeit und Präsentation
- Zertifikat der DGEM nach erfolgreichem Abschluss

Arbeitsmaterialien

- Eigener Laptop erforderlich
- Microsoft Office erforderlich



Facts

TERMINE

06.03.2025 + 07.03.2025 + 13.03.2025 + 14.03.2025 + 20.03.2025 + 21.03.2025 + 27.03.2025 + 28.03.2025 + 03.04.2025 + 04.04.2025

Jeweils 08:00 – 15:00 Uhr

Prüfung: 12.05.2025

UMFANG

80 h (à 45 Min.) + Prüfung

KOSTEN

1.190,00 €

- ✓ Mehrwertsteuerbefreit
- ✓ Förderung möglich

In Kooperation mit:



Zertifiziert durch:



Stomapflege Spezialist

Mit dieser Qualifikation werden Sie zum Spezialisten für die Pflege und Versorgung von Menschen mit Stomaanlagen. Sie erlernen evidenzbasierte Grundlagen für alle Phasen – von der präoperativen Vorbereitung bis zur poststationären Nachsorge.

Als Experte beherrschen Sie die präoperative Stomamarkierung und setzen diese individuell und patientenorientiert um. Darüber hinaus schulen und beraten Sie Betroffene und ihre Angehörigen in der Stomapflege umfassend. Sie kennen die aktuellen Regelungen zur Verordnung von Stomamaterialien und Medizinprodukten und sind bestens darauf vorbereitet, präventive Maßnahmen bei Komplikationen zu empfehlen sowie pflegerische Interventionen durchzuführen.

Inhaltliche Schwerpunkte

- Einführung und Organisation
- Gesundheits- und Krankheitslehre I und II
- Schulung, Beratung, Anleitung und Kommunikation
- Stomamarkierung und präoperative Pflege
- Zubehör und Bandagen
- Psychosoziale Situation und Sexualität
- Ernährung und Freizeitgestaltung
- Stomatherapie und Reflexionen
- Wundtherapie
- Maßnahmen vor der Rückverlegung

Zielgruppe und Voraussetzungen

- Gesundheits- und Krankenpfleger
- Gesundheits- und Kinderkrankenpfleger sowie Altenpfleger
- Vorkenntnisse sind nicht erforderlich.

Prüfung und Abschluss

- Hausarbeit und Präsentation
- Zertifikat der FgSKW nach erfolgreichem Abschluss

Arbeitsmaterialien

- Eigener Laptop erforderlich
- Microsoft Office erforderlich



Facts

TERMINE

Die Seminartermine sowie der Prüfungstermin sind aktuell noch nicht festgelegt.

Wir informieren Sie umgehend, sobald die genauen Daten bekannt sind.

UMFANG

Theorie:
48 h (à 45 Min.)

Hospitation:
8 h (à 45 Min.)

Hospitation unter Anleitung bei ausgesuchten Stoma-Therapeuten

KOSTEN

1.049,00 €

- ✓ Mehrwertsteuerbefreit
- ✓ Förderung möglich

In Kooperation mit:

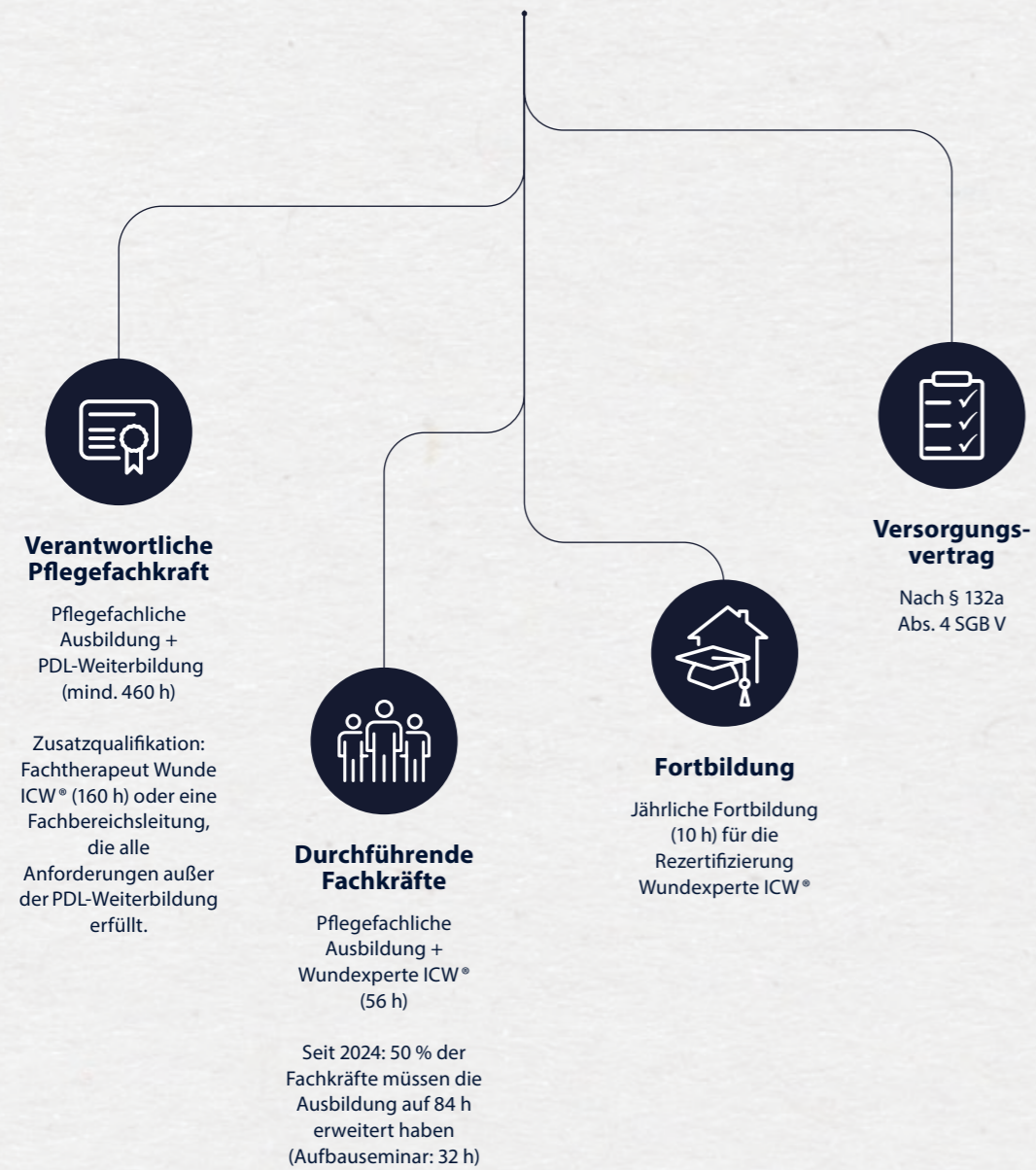


Zertifiziert durch:



Voraussetzungen als spezialisierter Leistungserbringer in der ambulanten Pflege

Achtung!
Bitte beachten Sie auch
die länderspezifischen
Regelungen für spezialisierte
Leistungserbringer (HKP-
Richtlinie der Länder).



Zertifizierte Fachweiterbildungen ICW®

In Kooperation mit:

Die ICW®-zertifizierten Fachweiterbildungen richten sich an **alle Interessierten aus dem medizinischen Bereich**, die chronische und schwer heilende Wunden gemäß der Bundesrahmenempfehlung nach § 132a SGB V versorgen. Diese Qualifizierungen vermitteln Ihnen das notwendige Fachwissen, um eine optimale Patientenbetreuung und den sicheren Einsatz moderner Wundversorgungstechniken zu gewährleisten. Mit diesen Weiterbildungen stellen Sie sicher, dass Sie den aktuellen Standards der Wundbehandlung entsprechen und die bestmögliche Versorgung bieten.



*Theoriestunden ohne Hospitation und Prüfung

Wundexperte ICW® (Basisseminar)

Das Basisseminar „Wundexperte ICW®“, zertifiziert nach ICW e.V. und PersCert TÜV, wird gemäß den Vorgaben des Curriculums der führenden Fachgesellschaften durchgeführt. Die erfolgreiche Absolvierung qualifiziert zur fachgerechten Versorgung von Menschen mit chronischen Wunden und zur Umsetzung präventiver Maßnahmen. Der Fokus des Seminars liegt auf der Vermittlung detaillierter Kenntnisse im modernen Wundmanagement sowie der Förderung interprofessioneller Zusammenarbeit.

Inhaltliche Schwerpunkte

- Grundlagen der Haut und Hautpflege
- Wundtypen, Wundheilung, Wundbeurteilung, Wunddokumentation, Wundversorgung, Wundauflagen, Wundreinigung, Wundspülung
- Gesetzliche Grundlagen der Wundversorgung
- Expertenstandard
- Dekubitus, Diabetisches Fußsyndrom, Ulcus cruris
- Schmerz
- Hygiene
- Infektionsmanagement
- Ernährung
- Aufklärung
- Finanzierung
- Hospitation/Bericht

Zielgruppe und Voraussetzungen

- Apotheker und Ärzte (Humanmedizin)
- Heilpraktiker und Heilerziehungspfleger
- Medizinische Fachangestellte (MFA)
- Operationstechnische Assistenten (OTA)
- Pflegefachkräfte (Gesundheits- und Krankenpfleger, Gesundheits- und Kinderkrankenpfleger, Altenpfleger)
- Podologen
- Physiotherapeuten mit Zusatzqualifikation Lymphtherapeut

Prüfung und Abschluss

- Schriftliche Prüfung (Multiple Choice)
- Hausarbeit in Form eines Hospitationsberichtes
- Hospitation im Umfang von 16 Stunden
- Zertifikat der ICW® mit einer Gültigkeit von 5 Jahren
(Hinweis: Zur Verlängerung des Zertifikats ist der jährliche Besuch zertifizierter Fortbildungen erforderlich.)

Arbeitsmaterialien

- Eigener Laptop erforderlich
- Microsoft Office erforderlich

*Termine in Beantragung bei der ICW®



Facts

TERMINE*

Frühjahr: 23.04./24.04./25.04.2025 +
15.05./16.05.2025 +
22.05./23.05.2025

Prüfung: 04.06.2025

Herbst: 10.09./11.09./12.09.2025 +
18.09./19.09.2025 +
25.09./26.09.2025

Prüfung: 29.10.2025

Jeweils 09:00 – 16:30 Uhr

UMFANG

Theorie:
56 h (à 45 Min.) + 2 h Prüfung (à 45 Min.)

Hospitation:
16 h (à 45 Min.)

KOSTEN

1.150,00 € + 100,00 € Prüfungsgebühr

- ✓ Mehrwertsteuerbefreit
- ✓ Förderung möglich

In Kooperation mit:



Fachtherapeut Wunde ICW® – Aufbaumodul für die spezialisierte ambulante Pflege (Modul 1)

Das Basisseminar entspricht dem ersten Modul des „Fachtherapeuten Wunde ICW®“ und kann auf diese Qualifikation angerechnet werden. Die Inhalte und Kenntnisse des Wundexperten ICW® werden hierbei vertieft, ergänzt und erweitert.

Eine gesonderte Prüfung stellt sicher, dass die Lehrinhalte für Pflegefachkräfte gemäß der Rahmenempfehlung zur HKP-Richtlinie für spezialisierte Leistungserbringer vollständig nachgewiesen werden.

Inhaltliche Schwerpunkte

+ Modul 1 (32 h)

- Chronische Wunden: Pathophysiologie und Diagnose
- Wundassessment und Wunddokumentation
- Lymphatische Erkrankungen
- Komplexe Wundsituationen, Wundreinigung und Hautschäden
- Tumorwunden und Palliativpflege
- Schmerzmanagement
- Gesundheitsökonomie
- Hygiene
- **Prüfung Modul 1** (für Teilnehmer, die nur Modul 1 absolvieren)

Zielgruppe und Voraussetzungen

- Absolventen der Basisqualifikation Wundexperte ICW®, die jährlich Rezertifizierungspunkte sammeln möchten

Prüfung und Abschluss

- Leistungsnachweis durch eine Prüfungsklausur
- Zertifikat nach bestandener Prüfung

Arbeitsmaterialien

- Eigener Laptop erforderlich
- Microsoft Office erforderlich

*Termine in Beantragung bei der ICW®



Facts

TERMINE*

Frühjahr: 13.03./14.03.2025 +
27.03./28.03.2025

Prüfung: 04.04.2025

Herbst: 27.11./28.11.2025 +
03.12./04.12.2025

Prüfung: 12.12.2025

Jeweils 09:00 – 16:30 Uhr

UMFANG

32 h (à 45 Min.) + 2 h Prüfung (à 45 Min.)

KOSTEN

750,00 € + 100,00 € Prüfungsgebühr

- ✓ Mehrwertsteuerbefreit
- ✓ Förderung möglich

In Kooperation mit:



Fachtherapeut Wunde ICW®

Die Weiterbildung „Fachtherapeut Wunde ICW®“ befähigt Wundexperten Wundexperten, über ihre bisherigen Kompetenzen hinaus die Versorgung von Menschen mit chronischen Wunden zu übernehmen.

Inhaltliche Schwerpunkte

+ Modul 1 (32 h)

- *Siehe: Fachtherapeut Wunde ICW® – Aufbaumodul für die spezialisierte ambulante Pflege (Modul 1)*

+ Modul 2 (24 h): Ulcus Cruris

- Grundlagen des Gefäßsystems, chronisch venöse Insuffizienz (CVI) und Differentialdiagnosen
- Interventionen bei venösem Ulcus und Lokalthherapie
- Arterielle und gemischte Wunden (Arteriosum/mixtum)
- Amputation
- Kompressionstherapie und Kommunikationsstrategien

+ Modul 3 (24 h): Dekubitus

- Grundlagen, Differentialdiagnosen und Kommunikation
- Einsatz von Hilfsmitteln
- Therapieansätze und Schwerpunkte in der Lokalthherapie

+ Modul 4 (24 h): Diabetisches Fußsyndrom

- Grundlagen und Diagnostik
- Unterstützende Maßnahmen und Kommunikation
- Infektionsmanagement und lokale Wundtherapie

+ Modul 5 (16 h): Thermisch bedingte Wunden/Narben

- Dermatologische Wunden
- Organisation des Wundmanagements
- Infektionsmanagement und lokale Wundtherapie

Prüfung und Abschluss

- Schriftliche Prüfung (Multiple Choice)
- Hausarbeit in Form eines Hospitationsberichtes
- Hospitation im Umfang von 40 h
- Ausstellung eines Zertifikats der ICW® mit einer Gültigkeit von 5 Jahren (**Hinweis:** Zur Verlängerung des Zertifikats ist der jährliche Besuch zertifizierter Fortbildungen erforderlich.)

Arbeitsmaterialien

- Eigener Laptop erforderlich
- Microsoft Office erforderlich

*Termine in Beantragung bei der ICW®



Facts

TERMINE*

Frühjahr

Modul 1: 13.03.2025 + 14.03.2025 +
27.03.2025 + 28.03.2025

Modul 2: 09.05.2025 + 10.05.2025 +
15.05.2025

Modul 3: 16.05.2025 + 17.05.2025 +
22.05.2025

Modul 4: 23.05.2025 + 24.05.2025 +
11.06.2025

Modul 5: 12.06.2025 + 13.06.2025

Prüfung: 27.06.2025 + 28.06.2025

Jeweils 09:00 – 16:30 Uhr

UMFANG

Theorie:

120 h (à 45 Min.) + 4 h Prüfung (à 45 Min.)

Hospitation:

40 h (à 45 Min.)

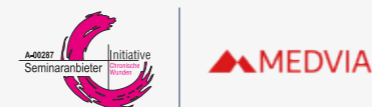
KOSTEN

2.290,00 € + 100,00 € Prüfungsgebühr

✓ Mehrwertsteuerbefreit

✓ Förderung möglich

In Kooperation mit:



Wundexperte ICW® / DGfW (Rezertifizierung)

Dieses Seminar richtet sich an ausgebildete Wundexperten, die ihre ICW® / DGfW-Zertifizierung erneuern möchten. Im Rahmen der Rezertifizierung erwerben Sie aktuelle Kenntnisse der modernen Wundversorgung und haben die Möglichkeit, Ihr bestehendes Wissen aufzufrischen sowie neue Entwicklungen in der Therapie kennenzulernen. Profitieren Sie von praxisnahen Inhalten, dem Austausch mit Fachkollegen und der Expertise unserer Dozenten.

Aufgrund der neuen Rahmenempfehlung bieten wir Ihnen im kommenden Jahr verschiedene Rezertifizierungsmöglichkeiten an. Aktuelle Themen und Termine finden Sie auf unserer Website. Sichern Sie sich schon jetzt einen Platz.

Initiative chronische Wunden e.V.

Die Ausschreibung erfolgt für die Rezertifizierungspunkte von ICW® / TÜV vorbehaltlich der Anerkennung durch die Zertifizierungsstelle. Nach Anerkennung werden die Punkte auf der ICW®-Homepage gelistet. Wer sich im Bereich der Wundversorgung qualifiziert hat, unterliegt einer jährlichen Fortbildungspflicht, um die Anerkennung aufrechtzuerhalten.

Dies betrifft:

- Wundexperte ICW®
- Ärztlicher Wundexperte ICW®
- Fachtherapeut Wunde ICW®
- Pflegetherapeut Wunde ICW®
- Wundtherapeut WTcert® DGfW
- Wundexperte DEKRA zertifiziert

Prüfung und Abschluss

- Teilnahmebescheinigung

Punktvergabe

- ICW®: 8 Punkte (in Beantragung)
- DGfW: 3 Punkte (in Beantragung)

*Termine in Beantragung bei der ICW®



Facts

TERMINE*

Frühjahr: 19.02.2025
13.05.2025

Sommer: 27.08.2025

Winter: 12.11.2025

Jeweils 09:00 – 16:30 Uhr

UMFANG

8 h (à 45 Min.) je Termin

KOSTEN

199,00 €

✓ Mehrwertsteuerbefreit

✓ Förderung möglich

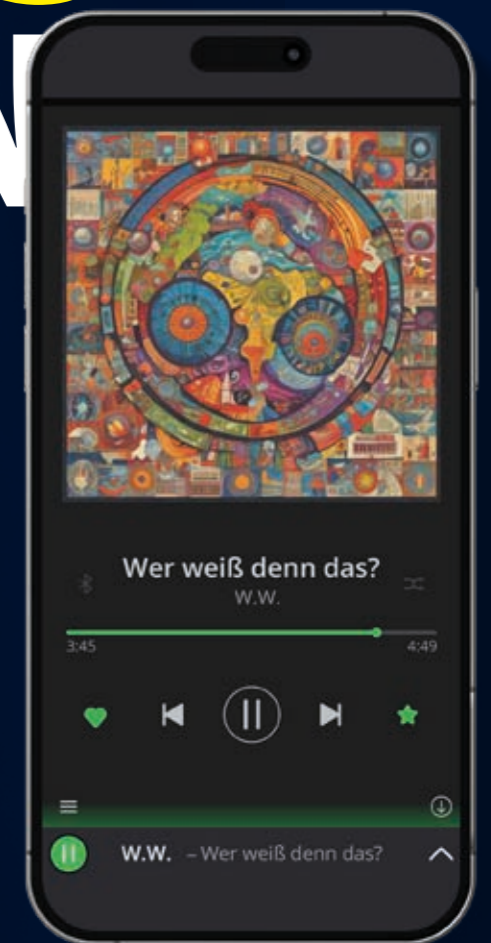
✓ Als Bildungsurlaub geeignet

In Kooperation mit:





WER WEISS DENN DAS?



*Jetzt
anhören!*

Unsere Seminarstruktur

Fortbildung nach Maß

Die Akteure im Gesundheitswesen stehen vor dem wachsenden Druck, enger zusammenzuarbeiten. Unsere dreistufige Wissensvermittlung unterstützt dabei, Grundkenntnisse zu erlernen, Erfahrungen auszutauschen und Verständnis zu fördern. Experten aus den Bereichen Pflege, Therapie, Recht und Fachhandel geben den Seminaren einen praxisnahen, modernen Charakter und vermitteln das notwendige Insiderwissen verständlich und zielgerichtet.

Tagesseminare

- Vermitteln in ein bis zwei Tagen die Grundlagen.
- Erweitern das Wissen um weitere Themenfelder.
- Inhalte werden praxisnah vermittelt – Lernen, Anwenden und Verstehen.
- Teilnehmer üben mit realistischen Materialien (z.B. Wechseln einer Trachealkanüle, Wickeln von Kompressionsverbänden, Verabreichung von subkutanen Injektionen).
- Dozenten berücksichtigen Erwartungen und geben Raum für den Erfahrungsaustausch.

Qualifizierungsseminare

- Sind Entwicklungsprogramme zum Ausbau der eigenen Kompetenzen.
- Dozenten vermitteln Wissen ganzheitlich, innovativ und nachhaltig.
- Bieten Raum für Reflexion und persönliche Entwicklung. Beauftrage im Unternehmen

Impulsseminare

- Bieten impulsive und kompakte Wissensvermittlung.
- Lassen sich flexibel in den Arbeitsalltag integrieren
- Praxisnah und bedarfsgerecht auf die Pflege zugeschnitten.
- Dauer: jeweils 60–90 Minuten
- Als Webinar oder Live-Online-Seminar



Unser Fokus liegt weiterhin auf Präsenzseminaren!

Lernformen



Präsenzseminare

Wir bieten Qualifizierungen und Tagesseminare ausschließlich in unserer Akademie oder bei Ihnen vor Ort an.

- + Direktes und interaktives Lernen
- + Individuelle Entwicklung in kleinen Gruppen
- + Erfahrungsaustausch mit Blickkontakt



Online-Seminare

Wissensimpulse durch Impulsseminare gibt es jetzt auch als flexible Online-Seminare für bequemes und ortsunabhängiges Lernen.

- + Live-Online
- + Als abrufbare Lernmodule (E-Learning)
- + Flexibel in den Arbeitsalltag integrierbar

Inhouse-Tagesseminare

Ihre Schulung vor Ort



Profitieren Sie mit unseren Inhouse-Tagesseminaren von Zeit- und Kostenersparnissen für Ihre Mitarbeiter. Wunschtermine und maßgeschneiderte Inhalte verhelfen Ihnen und Ihrem Team zu einem bestmöglichen Wissensplus, welches direkt Anwendung im Unternehmensalltag finden kann. Wir stehen Ihnen nach dem Seminar gerne für Fragen, Feedback und Anregungen zur Verfügung.

Ablauf der Buchung



Schritt 1: Beratung und Angebot

Unsere Fortbildungsberater erarbeiten gemeinsam mit Ihnen die Inhalte Ihres Wunschthemas und erstellen ein individuelles Angebot.



Schritt 2: Terminabsprache und Details

Sobald Sie das Angebot bestätigt haben, stimmen wir gemeinsam einen Termin ab und klären alle weiteren Details.



Schritt 3: Vorbereitung des Seminars

Wir kümmern uns um alle Seminarunterlagen und bringen diese zum Seminar mit. Sie müssen sich um nichts weiter sorgen.



Schritt 4: Abschluss und Zertifikate

Nach erfolgreicher Teilnahme erhalten Sie die Zertifikate sowie die Rechnung per Post.



Fördermöglichkeiten

Unterstützung für Ihre Weiterbildung



Berufliche Qualifizierung (BQ) der Bundesagentur für Arbeit

Wer wird gefördert?

Grundsätzlich können alle Beschäftigten gefördert werden - unabhängig von Ausbildung, Alter und Betriebsgröße.

Was wird gefördert?

- Qualifizierungen, die für den allgemeinen Arbeitsmarkt
- Verwertbare Kenntnisse vermitteln und für die Weiterbildungsförderung zugelassen sind

Konkret in den Strehlow Wissenswelten: Wir sind nach der Akkreditierungs- und Zulassungsverordnung Arbeitsförderung (AZAV) zertifiziert und zur Annahme von Bildungsgutscheinen berechtigt. Siehe Hinweis auf den jeweiligen Seminarseiten

Wie wird gefördert?

Es wird ein Bildungsgutschein ausgegeben. Auf dem Bildungsgutschein sind das Bildungsziel, die Dauer der Maßnahme und der regionale Geltungsbereich vermerkt. Der Bildungsgutschein enthält auch Angaben dazu, welche Weiterbildungskosten (z.B. Lehrgangskosten oder Fahrtkosten) übernommen werden.

+ Weitere Informationen: www.arbeitsagentur.de



Bildungsgutscheine

Wer wird gefördert?

Arbeitsuchende oder von Arbeitslosigkeit bedrohte Personen erhalten unter bestimmten Voraussetzungen einen Bildungsgutschein.

Was wird gefördert?

Es können alle Kosten übernommen werden, die unmittelbar durch die Weiterbildung entstehen (z.B. Lehrgangskosten oder Fahrtkosten).

+ Weitere Informationen: www.arbeitsagentur.de



Förderprogramme der Bundesländer

Die einzelnen Bundesländer bieten unterschiedliche Programme zur Förderung beruflicher Weiterbildung an.

Wir geben Ihnen einen Überblick für Sachsen-Anhalt und einige angrenzende Bundesländer. Zuständig für die jeweiligen Förderprogramme sind die Landesministerien. Daher unterscheiden sich Inhalte, Voraussetzungen, Zielgruppen und Fristen von Bundesland zu Bundesland. Wir unterstützen Sie bei der Antragstellung und der Kommunikation mit den jeweiligen Beratern.

Sachsen-Anhalt (Investitionsbank)

- Sachsen-Anhalt – WEITERBILDUNG DIREKT (Privatkunden)
- Sachsen-Anhalt – WEITERBILDUNG Betrieb (Firmenkunden)



Bildungsurlaub

Mit dem Antrag auf Bildungsurlaub haben Arbeitnehmer die Möglichkeit, sich für anerkannte Weiterbildungsveranstaltungen von der Arbeit freistellen zu lassen.

+ **Bildungsfreistellung Sachsen-Anhalt:**
www.lvwa.sachsen-anhalt.de

+ **Bildungsfreistellung Brandenburg:**
www.mbjs.brandenburg.de

Rabatte mit dem Wissensgutschein der Strehlow Wissenswelten



Wissensgutschein



1. Frühbucherrabatt:

Melden Sie sich bis zum 29.02.2025 zu einem Seminar an und erhalten Sie 5% Rabatt.

2. Treuerabatt:

Treue zahlt sich aus. Es zählt die Gesamtzahl Ihrer angemeldeten Mitarbeiter für das Jahr 2025. Nach folgender Staffel erhalten Sie einen dauerhaften Treuerabatt pro Anmeldung für das folgende Weiterbildungsjahr:

- 10 Anmeldungen - 5 %
- 20 Anmeldungen - 10 %
- 50 Anmeldungen - 15 %
- 100 Anmeldungen - 20 %

Alle Qualifikationen und Zusatzqualifikationen sind von allen Rabattaktionen ausgeschlossen.

3. Abonnieren Sie unseren Newsletter

auf unserer Website und erfahren welche weiteren Ermäßigungen wir planen.

Seminarräume mieten

Raum für Ideen in den Wissenswelten

Sie können unsere Seminarräume auch für Besprechungen, Coachings oder eigene Seminare mieten. Dabei können Sie unser komplettes Interieur nutzen, um neue Ideen zu schmieden, den Kopf frei zu bekommen oder in einer anderen Umgebung zu lernen.

Natürlich sorgen wir dafür, dass Sie sich wohlfühlen!



Unsere Seminarräume in Magdeburg

- Helle, lichtdurchflutete Seminar- und Pausenräume ausgestattet mit Beamer, Flipchart und Whiteboard
- Pflegebetten und Materialien für praktische Übungen
- Gemütliches Ambiente mit viel Grün und Liebe zum Detail



Unser Plus für Sie

- Kaffee und Tee ohne Limit
- Persönliche Betreuung während des ganzen Tages
- Hilfe und Unterstützung bei allen Fragen
- Schnelle Reaktion per E-Mail oder Social Media
- Rückruf-Garantie

Wie hätten Sie es gerne?

Bitte geben Sie bei Ihrer Reservierungsanfrage die Einrichtung und Personenzahl an.

Wir unterbreiten Ihnen gerne ein Angebot, auch für die Nutzung über mehrere Tage.



30 Personen



16 Personen



12 Personen



12 Personen



16 Personen



Kontakt & Anreise

Ihr Weg in die Wissenswelten



Für eine persönliche Beratung erreichen Sie uns telefonisch oder per E-Mail täglich von 07:30 bis 15:30 Uhr.

Adresse: Strehlow Wissenswelten, Mittagstraße 1a, 39124 Magdeburg

Telefon: 0391 557 29 140

Mobil: 0151 189 92 989 (auch WhatsApp)

E-Mail: wissenswelten@strehlow.info

Web: www.strehlow-wissenswelten.de

Hier finden Sie uns:



Anmeldung zu unseren Seminaren

Füllen Sie ganz einfach unser Online-Anmeldeformular aus, indem Sie den QR-Code scannen. Unser Team wird sich umgehend mit Ihnen in Verbindung setzen. Wir freuen uns darauf, Sie bald bei uns begrüßen zu dürfen!



Schritt 1: Anmeldung

Melden Sie sich oder Ihre Mitarbeiter mit unserem Online-Anmeldeformular an.



Schritt 2: Bestätigung

Wir senden Ihnen die Anmeldebestätigung mit allen wichtigen Infos per E-Mail zu.



Schritt 3: Terminerinnerung

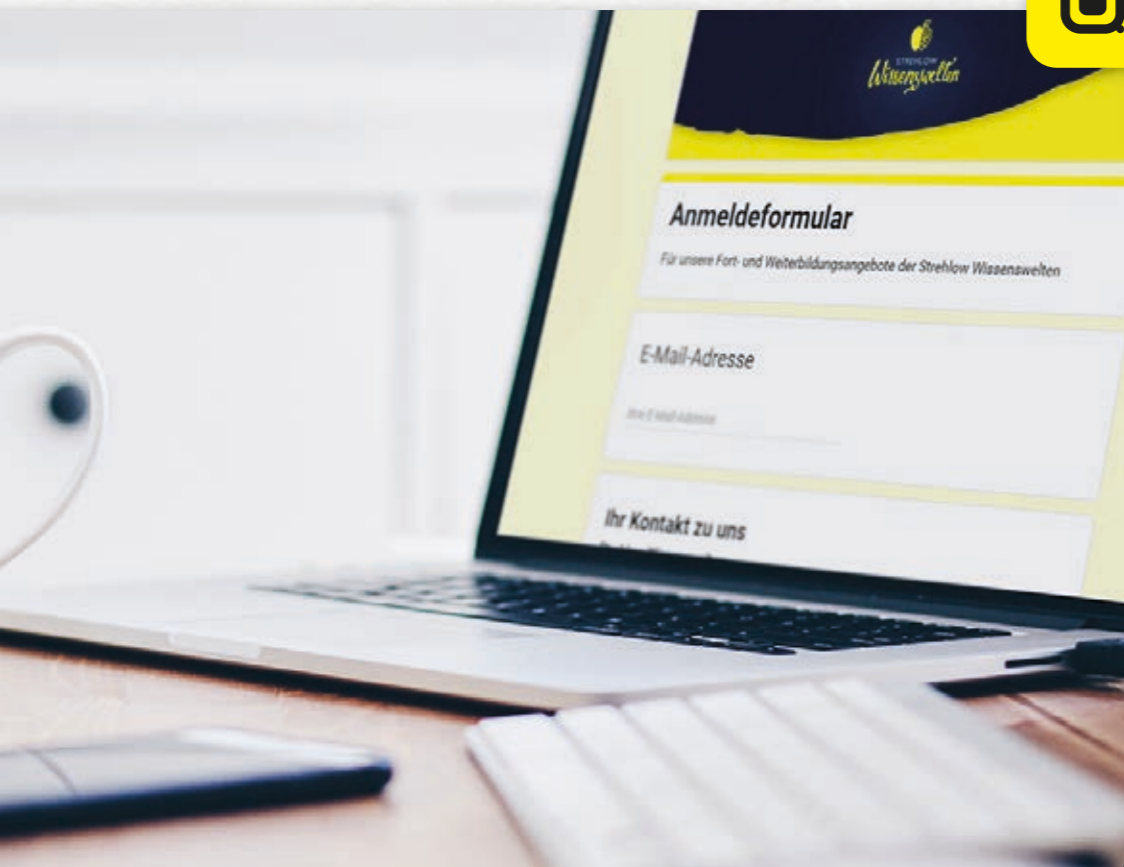
Eine Woche vor Seminarbeginn erhalten Sie eine E-Mail als Erinnerung mit allen wichtigen Informationen.



Schritt 4: Zertifikat und Feedback

Nach erfolgreicher Teilnahme senden wir Ihnen die Zertifikate und die Rechnung zu. Gerne stehen wir Ihnen auch für ein Feedbackgespräch zur Verfügung.

Starten Sie Ihr
Wissensabenteuer!



Allgemeine Geschäftsbedingungen (AGB) und Teilnahmebedingungen



§ 1 Vertragsschluss und Anmeldung

Die Darstellung der Seminare im Seminarprogramm und im Internet stellt kein bindendes Angebot zum Abschluss eines Vertrages dar. Der Vertrag kommt erst mit der Bestätigung der Anmeldung zustande. Die Anmeldung erfolgt über unser digitales Anmeldeformular im Internet oder schriftlich über unser Anmeldeformular. Die Anmeldung wird mit Eingang bei den Strehlow Wissenswelten verbindlich. Sie erhalten eine Bestätigung per E-Mail. Mit der Anmeldung erkennen Sie unsere Teilnahmebedingungen an. Übersteigt die Zahl der Anmeldungen die Kapazität einer Veranstaltung, so werden die Anmeldungen in der Reihenfolge des Eingangs berücksichtigt.

§ 2 Teilnahme und Prüfungen

Wenn für ein Seminar besondere Zulassungsvoraussetzungen bestehen, müssen diese vom Teilnehmer vor Beginn des Seminars erfüllt werden. Die Zulassungsvoraussetzungen sind bitte der jeweiligen Seminarbeschreibung zu entnehmen. Etwaige Prüfungen werden von den Strehlow Wissenswelten organisiert und am Ende des Seminars / der Qualifizierung durchgeführt.

§ 3 Gebühren und Zahlungsweise

Für Teilnehmende gelten grundsätzlich die ausgewiesenen Kosten der Veranstaltung. Das volle Entgelt für die Veranstaltung ist zu dem in der Rechnung genannten Termin auf das angegebene Bankkonto mit dem angegebenen Verwendungszweck zu zahlen. Entscheidend ist der Zahlungseingang auf dem Konto der Strehlow GmbH. Für kostenfreie Veranstaltungen wird keine Rechnung gestellt.

Kooperationspartner erhalten den vertragsgemäß vereinbarten Nachlass auf die Teilnahmegebühren. Bei Anmeldung ist auf die Kooperationsvereinbarung zu verweisen. Andernfalls besteht keine Verpflichtung der Strehlow Wissenswelten diesen Nachlass zu gewähren.

Die Teilnahmegebühr beinhaltet, soweit nicht anders angegeben, die gesamten Kosten für Verpflegung, umfangreiche Arbeitsunterlagen und ein Teilnahmebescheinigung. Die Kosten für die An- und Abreise zu den Fortbildungen werden nicht von den Strehlow Wissenswelten übernommen.

§ 4 Teilnahmebescheinigung / Zertifikate

Nach der Teilnahme an einer Veranstaltung erhält der Teilnehmende eine Teilnahmebescheinigung respektive ein Zertifikat, wenn Sie zudem Ihren Nachweis- und Zahlungspflichten nachgekommen sind.

§ 5 Stornierung

Sollte die Teilnahme an einer bereits gebuchten Veranstaltung nicht möglich sein, sollte sich umgehend schriftlich bei den Strehlow Wissenswelten abgemeldet werden, damit andere Interessenten/innen die Möglichkeit einer Teilnahme haben. Nichterscheinen gilt nicht als Rücktritt. In diesem Fall werden die Kosten in voller Höhe in Rechnung gestellt. Es steht dem Teilnehmenden selbstverständlich frei, die Teilnahmeberechtigung auf eine/n Ersatzteilnehmer/in zu übertragen. Dazu ist eine Anmeldung des/r Ersatzteilnehmer/s erforderlich. Bei einem Rücktritt während einer Qualifizierung besteht kein Anspruch auf Rückzahlung der Gebühren. Die gesamten Gebühren werden vor Kursbeginn in Rechnung gestellt.

Folgende Stornierungskosten fallen an:

- Bis 4 Wochen vor Beginn = Kostenlose Stornierung
- Bis 2 Wochen vor Beginn = 25 % der Gebühren
- Bis 1 Woche vor Beginn = 50 % der Gebühren

Die Strehlow Wissenswelten sind berechtigt, das Seminar spätestens 7 Tage vor Seminarbeginn abzusagen, wenn die Mindestteilnehmerzahl nicht erreicht ist.

§ 6 Wechsel von Referenten/innen und Veranstaltungsorten

Sollten die vorgesehenen Referenten/innen einer Veranstaltung kurzfristig ausfallen (z. B. im Krankheitsfall), so behalten sich die Strehlow Wissenswelten vor, eine/n gleichwertige/n Referent/in einzusetzen. In Ausnahmefällen sind auch Verschiebungen/Änderungen der Termine oder des Programmablaufs möglich.

§ 7 Haftung

Für Schäden, die die Strehlow Wissenswelten zu vertreten haben, haften Sie, unabhängig vom Rechtsgrund, nur bei Vorsatz oder grober Fahrlässigkeit. Im Übrigen ist die Haftung ausgeschlossen. Dies gilt insbesondere für Unfälle bei der An- und Abreise und während des Aufenthaltes am Tagungsort, für sonstige Personen- und Sachschäden sowie für Diebstahl mitgebrachter Gegenstände während des Veranstaltungszeitraumes. Der Haftungsausschluss gilt auch für die Mitarbeiter/innen und sonstige von den Strehlow Wissenswelten in die Vertragsabwicklung eingeschaltete Dritte. Der Haftungsausschluss gilt nicht, wenn eine vertragliche Kardinalspflicht (Pflichten, deren Erfüllung die ordnungsgemäße Durchführung des Vertrages überhaupt erst ermöglichen und auf deren Einhaltung der Vertragspartner regelmäßig vertrauen darf) von den Strehlow Wissenswelten verletzt wurde oder wenn die Strehlow Wissenswelten Gesetze wegen für den durch die Pflichtverletzung entstandenen Schaden eine Versicherung abschließen muss. Der Haftungsausschluss gilt auch nicht bei einer schuldhaften Verletzung des Lebens, des Körpers oder der Gesundheit. Im Falle einer Haftung bei Verletzung von Kardinalpflichten ist der Schadensersatz nicht ausgeschlossen, sondern auf den vertragstypischen, vorhersehbaren Schaden begrenzt.

§ 8 Urheberrecht

Im Rahmen einer Veranstaltung ausgegebene Arbeitsunterlagen sind urheberrechtlich geschützt und dürfen nicht – auch nicht auszugsweise – ohne schriftliche Genehmigung der Urheber vervielfältigt werden.

§ 9 Datenschutz- und Verarbeitung

Die Teilnehmer sind einverstanden, dass personenbezogene Daten für Zwecke der fachlichen Weiterbildung und für spätere Informationen durch die Strehlow Wissenswelten in der EDV erfasst und verarbeitet werden. Die Rechtsgrundlage ist hierfür der Artikel 6 Absatz 1 lit. a und b der DSGVO. Persönliche Daten dürfen ohne Einverständnis nicht an Personen oder Institutionen außerhalb der Strehlow Wissenswelten weitergegeben werden. Bei einer Förderung dürfen persönliche Daten an den Kostenträger weitergegeben werden. Sie haben jederzeit das Recht unentgeltlich Auskunft über Herkunft, Empfänger und Zweck Ihrer gespeicherten personenbezogenen Daten zu erhalten. Sie haben außerdem ein Recht, die Berichtigung, Sperrung oder Löschung dieser Daten zu verlangen. Hierzu sowie zu weiteren Fragen zum Thema Datenschutz können Sie sich jederzeit mit uns in Verbindung setzen. Des Weiteren steht Ihnen ein Beschwerderecht bei der zuständigen Aufsichtsbehörde zu.

§ 10 Aufrechnung

Ein Aufrechnungsrecht des / der Kunden / in besteht nur, wenn seine / ihre zur Aufrechnung gestellte Forderung rechtskräftig festgestellt wurde oder unbestritten ist.

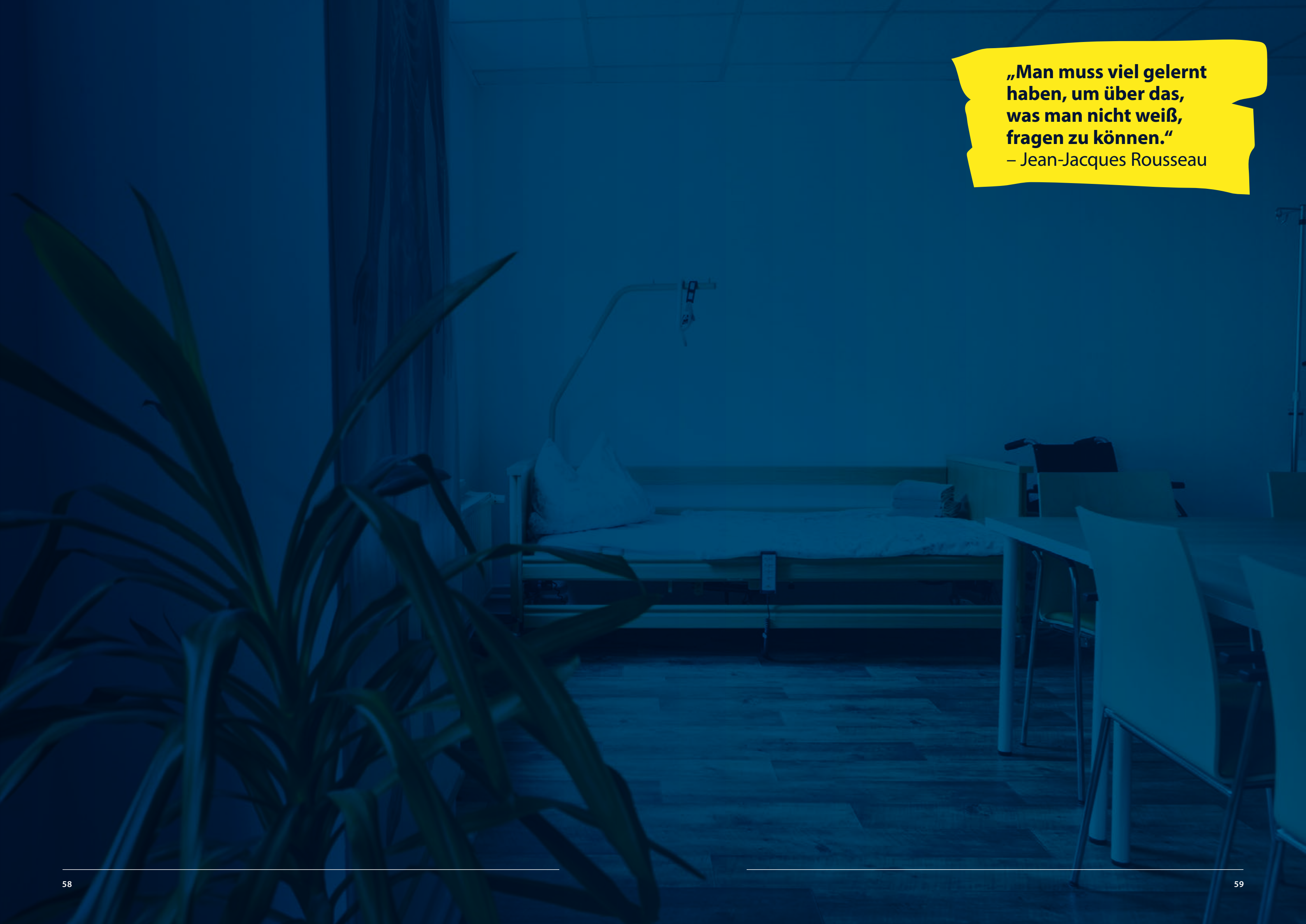
Salvatorische Klausel

Sollte eine Bestimmung der allgemeinen und / oder spezifischen Teilnahmebedingungen unwirksam sein, wird davon die Wirksamkeit der übrigen Bestimmungen nicht berührt.

Nebenabreden

Nebenabreden bedürfen der Schriftform

Gerichtsstand in Magdeburg



„Man muss viel gelernt haben, um über das, was man nicht weiß, fragen zu können.“
– Jean-Jacques Rousseau



Strehlow Wissenswelten

Eine Marke der Strehlow GmbH

Mittagstraße 1a
39124 Magdeburg

Telefon: 0391 557 29 140

Mobil: 0151 189 92 989 (auch WhatsApp)

E-Mail: wissenswelten@strehlow.info

www.strehlow-wissenswelten.de